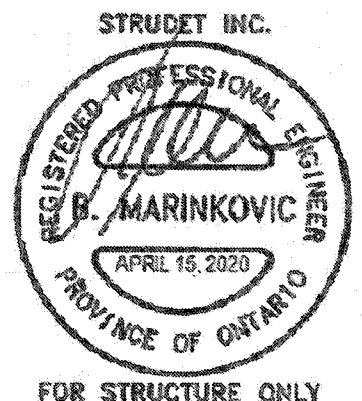


CITY OF HAMILTON
Building Division

Permit No. **21-105956**

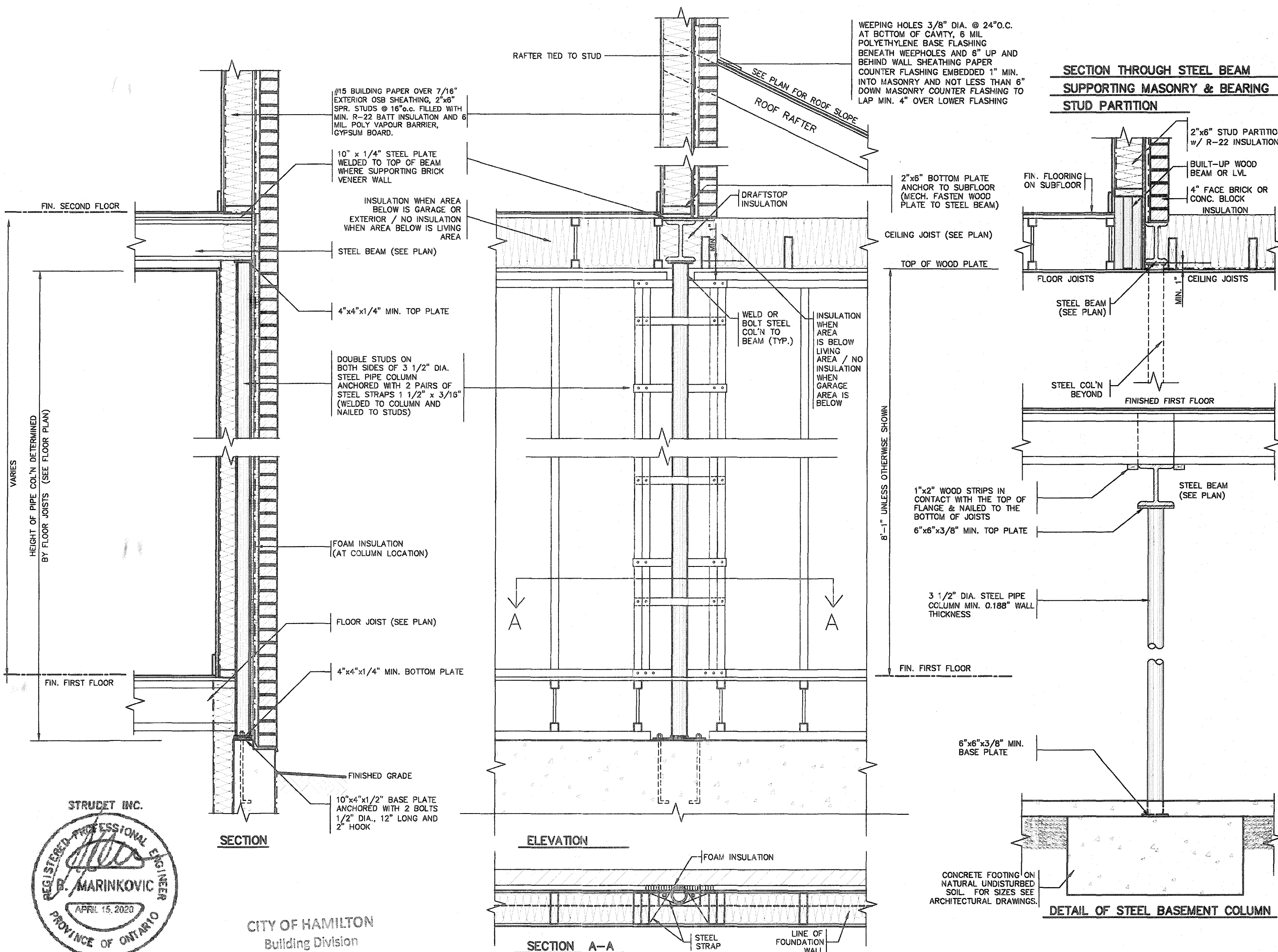
THESE STAMPED DRAWINGS SHALL BE AVAILABLE ON SITE
THE OWNER AND/OR CONTRACTOR SHALL COMPLY WITH
THE ONTARIO BUILDING CODE AND ALL OTHER APPLICABLE LAW

These drawings and specifications have been reviewed by
[Signature] **FEB 21 21**
FOR CHIEF BUILDING OFFICIAL DATE



2012 CODE COMPLIANCE PACKAGE A1

9																																																																																																																																																																																																																																																																																																																																																																																																																																																																																																																																																																																																																																																																																																																																																																																																																																																																																																																																																																																																																																																																																																																																																																																																																																																																																																																																																																																																																																																																																																																																																																																																															</
---	--	--	--	--	--	--	--	--	--	--	--	--	--	--	--	--	--	--	--	--	--	--	--	--	--	--	--	--	--	--	--	--	--	--	--	--	--	--	--	--	--	--	--	--	--	--	--	--	--	--	--	--	--	--	--	--	--	--	--	--	--	--	--	--	--	--	--	--	--	--	--	--	--	--	--	--	--	--	--	--	--	--	--	--	--	--	--	--	--	--	--	--	--	--	--	--	--	--	--	--	--	--	--	--	--	--	--	--	--	--	--	--	--	--	--	--	--	--	--	--	--	--	--	--	--	--	--	--	--	--	--	--	--	--	--	--	--	--	--	--	--	--	--	--	--	--	--	--	--	--	--	--	--	--	--	--	--	--	--	--	--	--	--	--	--	--	--	--	--	--	--	--	--	--	--	--	--	--	--	--	--	--	--	--	--	--	--	--	--	--	--	--	--	--	--	--	--	--	--	--	--	--	--	--	--	--	--	--	--	--	--	--	--	--	--	--	--	--	--	--	--	--	--	--	--	--	--	--	--	--	--	--	--	--	--	--	--	--	--	--	--	--	--	--	--	--	--	--	--	--	--	--	--	--	--	--	--	--	--	--	--	--	--	--	--	--	--	--	--	--	--	--	--	--	--	--	--	--	--	--	--	--	--	--	--	--	--	--	--	--	--	--	--	--	--	--	--	--	--	--	--	--	--	--	--	--	--	--	--	--	--	--	--	--	--	--	--	--	--	--	--	--	--	--	--	--	--	--	--	--	--	--	--	--	--	--	--	--	--	--	--	--	--	--	--	--	--	--	--	--	--	--	--	--	--	--	--	--	--	--	--	--	--	--	--	--	--	--	--	--	--	--	--	--	--	--	--	--	--	--	--	--	--	--	--	--	--	--	--	--	--	--	--	--	--	--	--	--	--	--	--	--	--	--	--	--	--	--	--	--	--	--	--	--	--	--	--	--	--	--	--	--	--	--	--	--	--	--	--	--	--	--	--	--	--	--	--	--	--	--	--	--	--	--	--	--	--	--	--	--	--	--	--	--	--	--	--	--	--	--	--	--	--	--	--	--	--	--	--	--	--	--	--	--	--	--	--	--	--	--	--	--	--	--	--	--	--	--	--	--	--	--	--	--	--	--	--	--	--	--	--	--	--	--	--	--	--	--	--	--	--	--	--	--	--	--	--	--	--	--	--	--	--	--	--	--	--	--	--	--	--	--	--	--	--	--	--	--	--	--	--	--	--	--	--	--	--	--	--	--	--	--	--	--	--	--	--	--	--	--	--	--	--	--	--	--	--	--	--	--	--	--	--	--	--	--	--	--	--	--	--	--	--	--	--	--	--	--	--	--	--	--	--	--	--	--	--	--	--	--	--	--	--	--	--	--	--	--	--	--	--	--	--	--	--	--	--	--	--	--	--	--	--	--	--	--	--	--	--	--	--	--	--	--	--	--	--	--	--	--	--	--	--	--	--	--	--	--	--	--	--	--	--	--	--	--	--	--	--	--	--	--	--	--	--	--	--	--	--	--	--	--	--	--	--	--	--	--	--	--	--	--	--	--	--	--	--	--	--	--	--	--	--	--	--	--	--	--	--	--	--	--	--	--	--	--	--	--	--	--	--	--	--	--	--	--	--	--	--	--	--	--	--	--	--	--	--	--	--	--	--	--	--	--	--	--	--	--	--	--	--	--	--	--	--	--	--	--	--	--	--	--	--	--	--	--	--	--	--	--	--	--	--	--	--	--	--	--	--	--	--	--	--	--	--	--	--	--	--	--	--	--	--	--	--	--	--	--	--	--	--	--	--	--	--	--	--	--	--	--	--	--	--	--	--	--	--	--	--	--	--	--	--	--	--	--	--	--	--	--	--	--	--	--	--	--	--	--	--	--	--	--	--	--	--	--	--	--	--	--	--	--	--	--	--	--	--	--	--	--	--	--	--	--	--	--	--	--	--	--	--	--	--	--	--	--	--	--	--	--	--	--	--	--	--	--	--	--	--	--	--	--	--	--	--	--	--	--	--	--	--	--	--	--	--	--	--	--	--	--	--	--	--	--	--	--	--	--	--	--	--	--	--	--	--	--	--	--	--	--	--	--	--	--	--	--	--	--	--	--	--	--	--	--	--	--	--	--	--	--	--	--	--	--	--	--	--	--	--	--	--	--	--	--	--	--	--	--	--	--	--	--	--	--	--	--	--	--	--	--	--	--	--	--	--	--	--	--	--	--	--	--	--	--	--	--	--	--	--	--	--	--	--	--	--	--	--	--	--	--	--	--	--	--	--	--	--	--	--	--	--	--	--	--	--	--	--	--	--	--	--	--	--	--	--	--	--	--	--	--	--	--	--	--	--	--	--	--	--	--	--	--	--	--	--	--	--	--	--	--	--	--	--	--	--	--	--	--	--	--	--	--	--	--	--	--	--	--	--	--	--	--	--	--	--	--	--	--	--	--	--	--	--	--	--	--	--	--	--	--	--	--	--	--	--	--	--	--	--	--	--	--	--	--	--	--	--	--	--	--	--	--	--	--	--	--	--	--	--	--	--	--	--	--	--	--	--	--	--	--	--	--	--	--	--	--	--	--	--	--	--	--	--	--	--	--	--	--	--	--	--	--	--	--	--	--	--	--	--	--	--	--	--	--	--	--	--	--	--	--	--	--	--	--	--	--	--	--	--	--	--	--	--	--	--	--	--	--	--	--	--	--	--	--	--	--	--	--	--	--	--	--	--	--	--	--	--	--	--	--	--	--	--	--	--	--	--	--	--	--	--	--	--	--	--	--	--	--	--	--	--	--	--	--	--	--	--	--	--	--	--	--	--	--	--	--	--	--	--	--	--	--	--	--	--	--	--	--	--	--	--	--	--	--	--	--	--	--	--	--	--	--	--	--	--	--	--	--	--	--	--	--	--	--	--	--	--	--	--	--	--	--	--	--	--	--	--	--	--	--	--	--	--	--	--	--	--	--	--	--	--	--	--	--	--	--	--	--	--	--	--	--	--	--	--	--	--	--	--	--	--	--	--	--	--	--	--	--	--	--	--	--	--	--	--	--	--	--	--	--	--	--	--	--	--	--	--	--	--	--	--	--	--	--	--	--	--	--	--	--	--	--	--	--	--	--	--	--	--	--	--	--	--	--	--	--	--	--	--	--	--	--	--	--	--	--	--	--	--	--	--	--	--	--	--	--	--	--	--	--	--	--	--	--	--	--	--	--	--	--	--	--	--	--	--	--	--	--	--	--	--	--	--	--	--	--	--	--	--	--	--	--	--	--	--	--	--	--	--	--	--	--	--	--	--	--	--	--	--	--	--	--	--	--	--	--	--	--	--	--	--	--	--	--	--	--	--	--	--	--	--	--	--	--	--	--	--	--	--	--	--	--	--	--	--	--	--	--	--	--	--	--	--	--	--	--	--	--	--	--	--	--	--	--	--	--	--	--	--	--	--	--	--	--	--	--	--	--	--	--	--	--	--	--	--	--	--	--	--	--	--	--	--	--	--	--	--	--	--	--	----



CITY OF HAMILTON
Building Division

Permit No. **21-105956**

THESE STAMPED DRAWINGS SHALL BE AVAILABLE ON SITE

THE OWNER AND/OR CONTRACTOR SHALL COMPLY WITH
THE ONTARIO BUILDING CODE AND ALL OTHER APPLICABLE LAW

These drawings and specifications have been reviewed by
[Signature] **FCB.23.21**
FOR CHIEF BUILDING OFFICIAL DATE

9					
8					
7					
6					
5					
4					
3					
2					
1	ISSUED FOR PERMIT.	APR 13/20	GW		
no.	description	date	by		

The undersigned has reviewed and takes responsibility for this design and has the qualifications and meets the requirements set out in the Ontario Building Code to be a Designer.

qualification information
Richard Vink *[Signature]* 24488
name registration information
VAS Design Inc. 42658

Contractor must verify all dimensions on the job and report any discrepancy to the Designer before proceeding with the work. All drawings and specifications are instruments of service and the property of the Designer which must be returned at the completion of the work. Drawings are not to be copied.

VAS DESIGN
255 Consumers Rd Suite 120
Toronto ON M2J 1R4
t 416.630.2255 f 416.630.4782
vasdesign.com

Greenpark		SINGLES	
project name RUSSELL GARDENS PH. 3	municipality WATERDOWN	project no. 19014	
date APRIL 2020	checked by As Shown	drawn by GW	drawing no. 4
19014-GP-STD_DETAILS_A1			

**2012 CODE
COMPLIANCE PACKAGE A1**

2" x 2" PICKETS CHAMFERED AT BOTTOM WITH 2" x 6" TOP CAP AND 2" x 4" TOP RAIL (REFER TO DETAIL 1)

3'-6" HIGH WOOD RAILING IF DECK FLOOR IS MORE THAN 5'-11" ABOVE GRADE AND 3'-0" HIGH WOOD RAILING IF DECK IS LESS THAN 5'-11" ABOVE GRADE

MAX. 4" OPENING BETWEEN PICKETS

5/4 x 6 PRESSURE TREATED DECKING WITH 1/4" GAP

WB1 RIM JOISTS (PRESSURE TREATED)

GUARDS FOR STAIRS SHALL NOT BE LESS THAN 2'-11" HIGH MEASURED VERTICALLY FROM A LINE DRAWN THROUGH THE OUTSIDE EDGES OF THE STAIR NOSINGS

9 1/4" MIN. 14" MAX. 7 7/8" MIN. 7 7/8" MAX.

2" x 4" WOOD BLOCKING @ 4'-0" O.C. MIN. BETWEEN STRINGERS

2" x 12" STRINGER

PRECAST CONCRETE SLAB

(CORROSION RESISTANT) SIMPSON STRONG-TIE COLUMN BASE, 1/2" DIA. ANCHOR BOLT.

12" CONC. PIER

D1

D1

D2

D3

D4

D5

D6

D7

D8

D9

D10

D11

D12

D13

D14

D15

D16

D17

D18

D19

D20

D21

D22

D23

D24

D25

D26

D27

D28

D29

D30

D31

D32

D33

D34

D35

D36

D37

D38

D39

D40

D41

D42

D43

D44

D45

D46

D47

D48

D49

D50

D51

D52

D53

D54

D55

D56

D57

D58

D59

D60

D61

D62

D63

D64

D65

D66

D67

D68

D69

D70

D71

D72

D73

D74

D75

D76

D77

D78

D79

D80

D81

D82

D83

D84

D85

D86

D87

D88

D89

D90

D91

D92

D93

D94

D95

D96

D97

D98

D99

D100

D101

D102

D103

D104

D105

D106

D107

D108

D109

D110

D111

D112

D113

D114

D115

D116

D117

D118

D119

D120

D121

D122

D123

D124

D125

D126

D127

D128

D129

D130

D131

D132

D133

D134

D135

D136

D137

D138

D139

D140

D141

D142

D143

D144

D145

D146

D147

D148

D149

D150

D151

D152

D153

D154

D155

D156

D157

D158

D159

D160

D161

D162

D163

D164

D165

D166

D167

D168

D169

D170

D171

D172

D173

D174

D175

D176

D177

D178

D179

D180

D181

D182

D183

D184

D185

D186

D187

D188

D189

D190

D191

D192

D193

D194

D195

D196

D197

D198

D199

D200

D201

D202

D203

D204

D205

D206

D207

D208

D209

D210

D211

D212

D213

D214

D215

D216

D217

D218

D219

D220

D221

D222

D223

D224

D225

D226

D227

D228

D229

D230

D231

D232

D233

D234

D235

D236

D237

D238

D239

D240

D241

D242

D243

D244

D245

D246

D247

D248

D249

D250

D251

D252

D253

D254

D255

D256

D257

D258

D259

D260

D261

D262

D263

D264

D265

D266

D267

D268

D269

D270

D271

D272

D273

D274

D275

D276

D277

D278

D279

D280

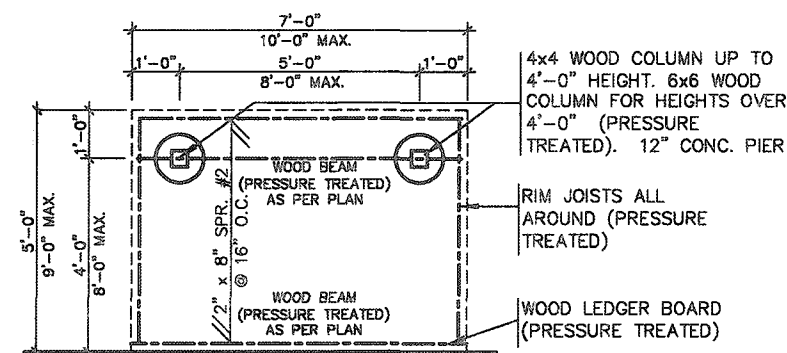
CITY OF HAMILTON
Building Division

Permit No. 21-105956

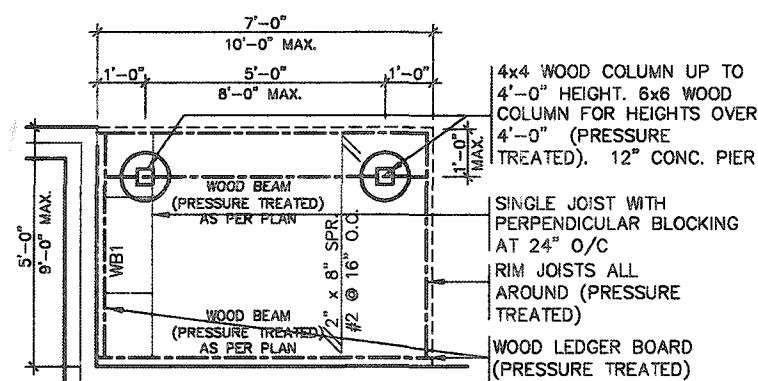
THESE STAMPED DRAWINGS SHALL BE AVAILABLE ON SITE

THE OWNER AND/OR CONTRACTOR SHALL COMPLY WITH
THE ONTARIO BUILDING CODE AND ALL OTHER APPLICABLE LAW

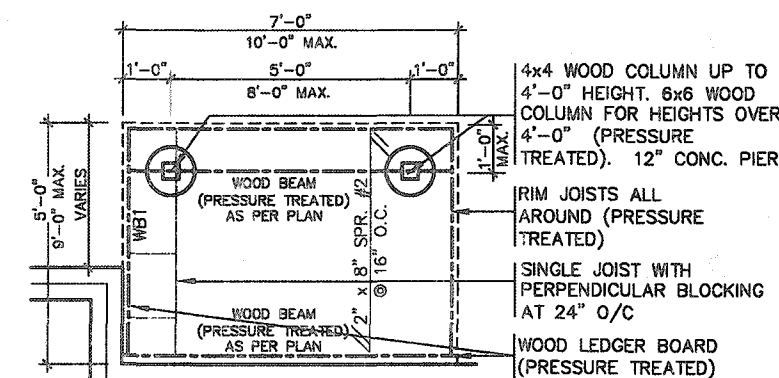
These drawings and/or specifications have been reviewed by
 FEB. 17/21
FOR CHIEF BUILDING OFFICIAL



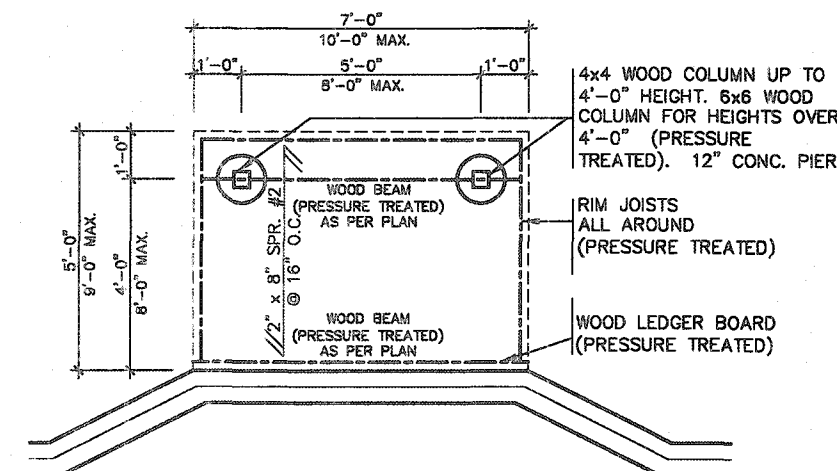
TYPICAL DECK LAYOUT
SCALE: 1/4"=1'-0"



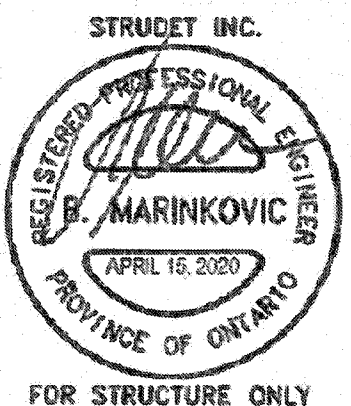
TYPICAL DECK LAYOUT
SCALE: 1/4"=1'-0"





TYPICAL DECK LAYOUT
SCALE: 1/4"=1'-0"



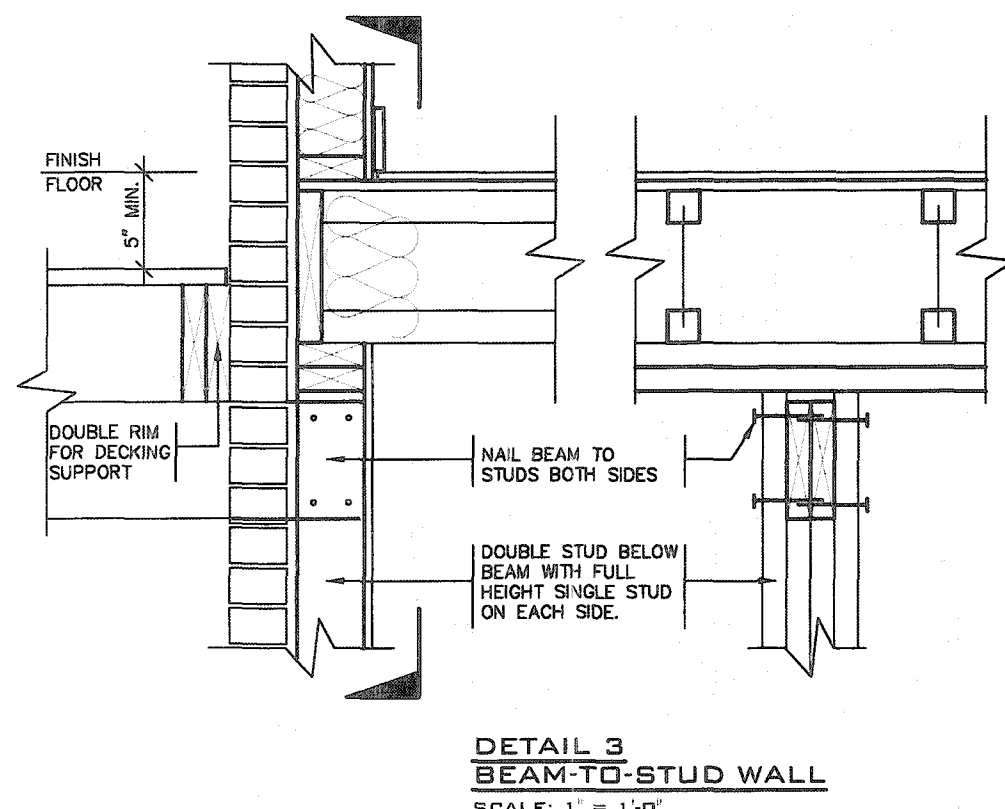
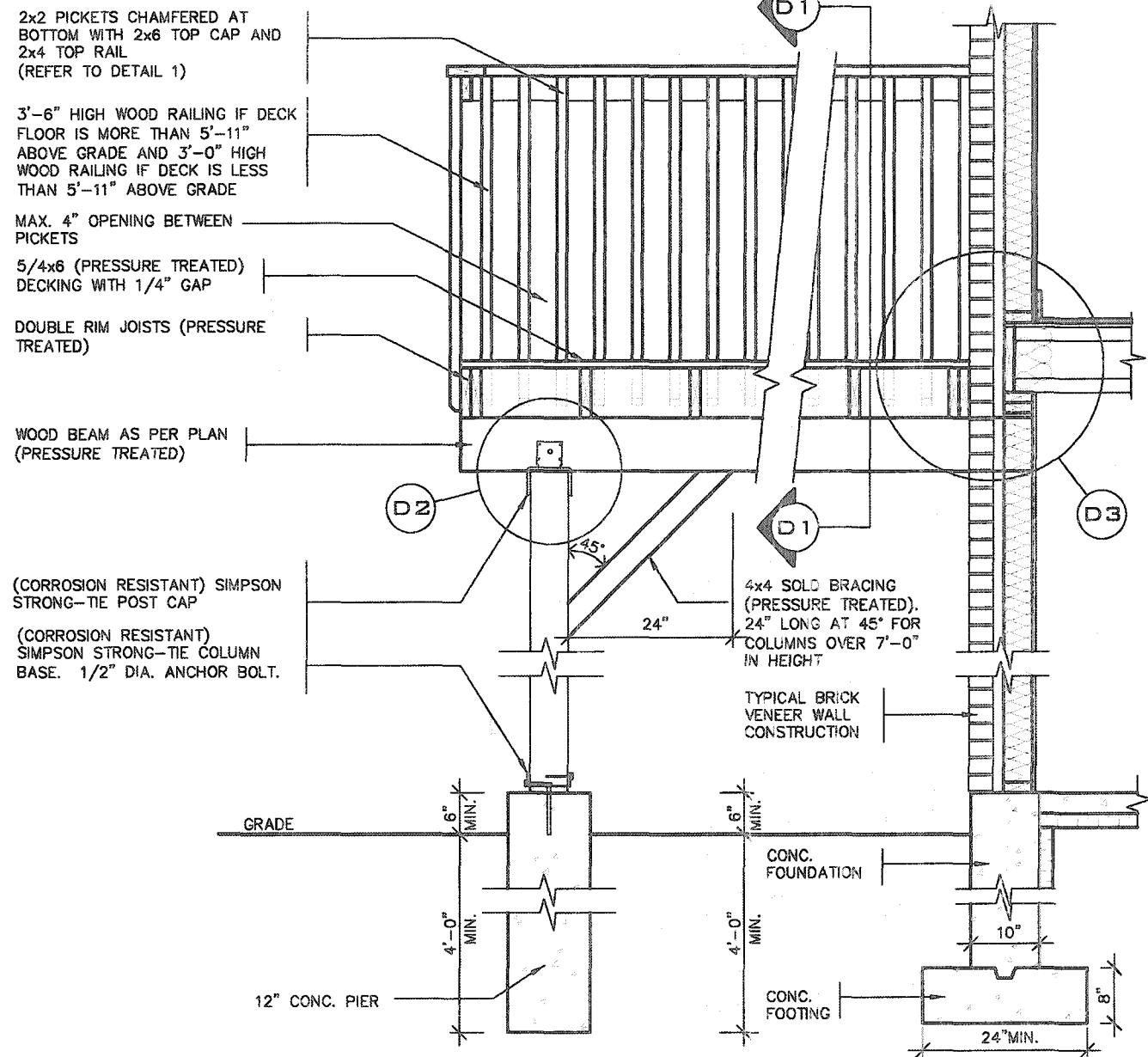
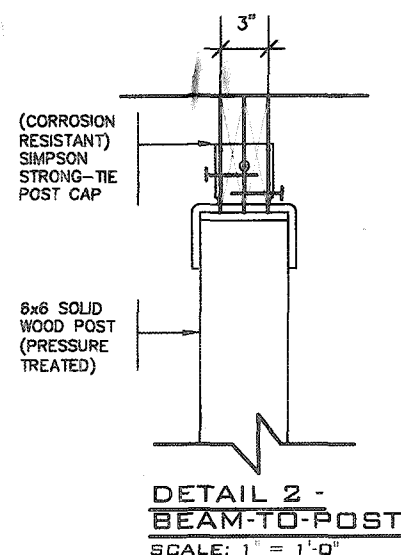
TYPICAL DECK LAYOUT
SCALE: 1/4"=1'-0"



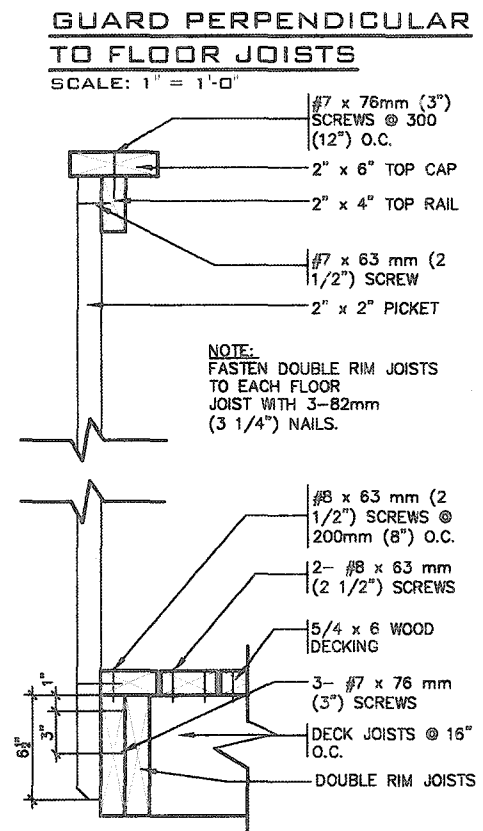
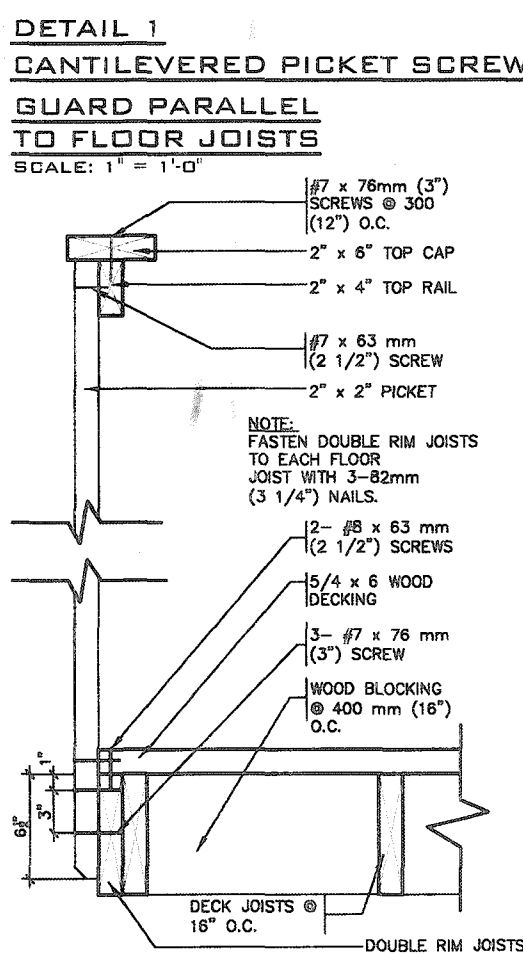
2012 CODE
COMPLIANCE PACKAGE A1

9				The undersigned has reviewed and taken responsibility for this design and has the qualifications and meets the requirements set out in the Ontario Building Code to be a Designer.	 V3 DESIGN 255 Consumers Rd Suite 120 Toronto ON M2J 1R4 t 416.630.2255 f 416.630.4782 v3design.com	 Greenpark.	SINGLES	project no. 19014 municipality WATERDOWN date APRIL 2020 drawn by GW checked by - scale As Shown drawing no. 19014-GP-STD_DETAILS_A1 file name 5-1
8				qualification information				
7				Richard Vink				
6				name registration information VAS Design Inc. 42658				
5								
4								
3								
2								
1	ISSUED FOR PERMIT.	APR 13/20	GW	Contractor must verify all dimensions on the job and report any discrepancy to the Designer before proceeding with the work. All drawings and specifications are instruments of service and the property of the Designer which must be returned at the completion of the work. Drawings are not to be copied.				

All drawings, specifications, related documents and design are the copyright property of VAS DESIGN. Reproduction of this property in whole or in part is strictly prohibited without VAS DESIGN's written permission.

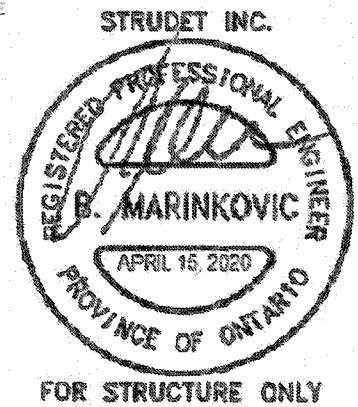


DECK SECTION WITH BRICK VENEER
SCALE: 1/2" = 1'-0"



- GENERAL NOTES**
- BRICK TO HAVE COMPRESSIVE STRENGTH OG 15mPa (2200 p.s.i) MIN. UNITS TO BE LAID WITH FULL HEAD AND BED JOINTS.
 - MORTAR TO BE TYPE 'S' WITH JOINT THICKNESS OF 10mm (3/8") MIN. AND 20mm (3/4") MAX.
 - THE DECK HAS BEEN DESIGNED TO SAFELY SUPPORT A SUPERIMPOSED LOAD OF 1.9kPa. [40psf].
 - ALL NAILS AND SCREWS TO BE GALVANIZED.
 - WOOD FOR CANTILEVERED PICKETS SHALL BE DOUGLAS FIR-LARCH, SPRUCE-PINE-FIR, OR HEM-FIR SPECIES.
 - CONCRETE SHALL HAVE COMPRESSIVE STRENGTH OF 20MPa. AT 28 DAYS AND 5-8% AIR ENTRAINED.
 - FOOTING TO BE PLACED ON UNDISTURBED SOIL WITH MINIMUM BEARING PRESSURE OF 150kPa [3130psf].
 - WB1= 2- 2"x8" (PRESSURE TREATED)
WB3= 2- 2"x10" (PRESSURE TREATED)

CITY OF HAMILTON
Building Division
Permit No. **21-105956**
THESE STAMPED DRAWINGS SHALL BE AVAILABLE ON SITE
THE OWNER AND/OR CONTRACTOR SHALL COMPLY WITH THE ONTARIO BUILDING CODE AND ALL OTHER APPLICABLE LAW
These drawings and/or specifications have been reviewed by
[Signature] **FE817121**
FOR CHIEF BUILDING OFFICIAL DATE



2012 CODE COMPLIANCE PACKAGE A1

9 8 7 6 5 4 3 2 1 ISSUED FOR PERMIT.		The undersigned has reviewed and takes responsibility for this design and has the qualifications and meets the requirements set out in the Ontario Building Code to be a Designer. <i>Richard Vink</i> Richard Vink name registration information VAS Design Inc. 42656 date APR 13/20 by GW		VA3 DESIGN 255 Consumers Rd Suite 120 Toronto ON M2J 1R4 t 416.630.2255 f 416.630.4782 va3design.com		Greenpark project name RUSSELL GARDENS PH. 3 municipality WATERDOWN project no. 19014 date APRIL 2020 drawing no. 6 title WOOD DECK DETAILS-WALK-OUT CONDITION 19014-GP-STD_DETAILS_A1	
---	--	--	--	---	--	--	--



ANGLE
TO
BEAM
CONNECTION

2012 CODE COMPLIANCE PACKAGE

These drawings and/or specifications have been reviewed by
FEB. 17/21

9						The undersigned has reviewed and takes responsibility for this design and has the qualifications and meets the requirements set out in the Ontario Building Code to be a Designer.
8						qualification information
7						
6						Richard Vink 2448
5						name signature BO
4						registration information
3						VAS Design Inc. 4265
2						
1	ISSUED FOR PERMIT.	APR 13/20	GW			Contractor must verify all dimensions on the job and report any discrepancy to the Designer before proceeding with the work. All drawings and specifications are instruments of service and the property of the Designer which must be returned at the completion of the work. Drawings are not to be copied.
no.	description		date	by		

**VA3
DESIGN**
255 Consumers Rd Suite 120
Toronto ON M2J 1R4
t 416.630.2255 f 416.630.478
va3design.com

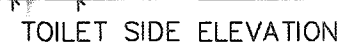


project name	project no.
RUSSELL GARDENS PH. 3	19014
city	county
WATERDOWN	
date	drawing no.
APRIL 2020	7
<div> <div>drawn by</div> <div>checked by</div> <div>scale</div> <div>file name</div> </div>	
<div> <div>GW</div> <div>-</div> <div>Not to Scale</div> <div>19014-GP-STD_DETAILS_A1</div> </div>	

SINGLES

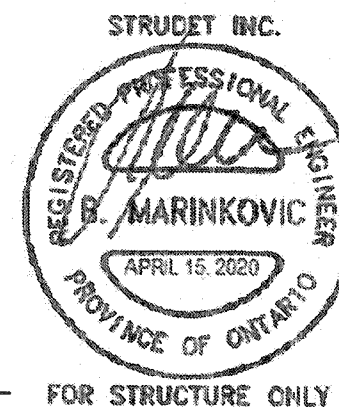
Project no.
9014
g no.
7

All drawings specifications, related documents and design are the copyright property of VA3 DESIGN. Reproduction of this property in whole or in part is strictly prohibited without VA3 DESIGN's written permission.



STRUCTURAL REINFORCEMENT FOR GRAB BAR (OBC 9.5.2.3.)

FOR MAIN BATH ONLY



FOR STRUCTURE ONLY

CITY OF HAMILTON
Building Division

Permit No. 21-10956

THESE STAMPED DRAWINGS SHALL BE AVAILABLE ON SITE


THE OWNER AND/OR CONTRACTOR SHALL COMPLY WITH
THE ONTARIO BUILDING CODE AND ALL OTHER APPLICABLE LAW

These drawings and/or specifications have been reviewed by [Signature] **FEB. 17 1964**
FOR CHIEF BUILDING OFFICIAL DATE

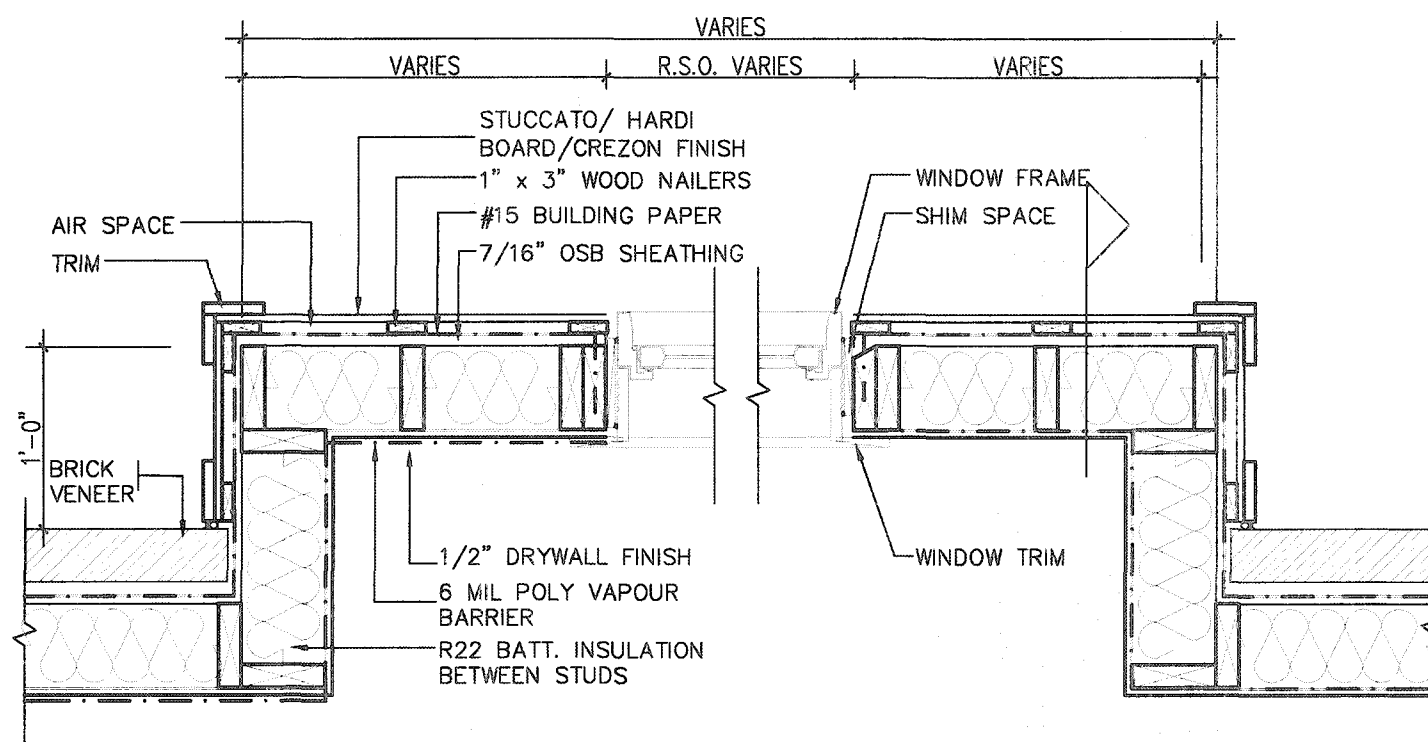
2012 CODE E PACKAGE

9				The undersigned has reviewed and taken responsibility for this design and has the qualifications and meets the requirements set out in the Ontario Building Code to be a Designer.
8				qualification information
7				Richard Vink <i>R Vink</i> 2448
6				name 50
5				signature
4				qualification information
3				VAS Design Inc. 4265
2				
1	ISSUED FOR PERMIT.	AFR 13/20	GH	Contractor must verify all dimensions on the job and report any discrepancy to the Designer before proceeding with the work. All drawings and specifications are instruments of service and the property of the Designer which must be returned at the completion of the work. Drawings are not to be copied.
no.	description	date	by	

**VA3
DESIGN**
255 Consumers Rd Suite
Toronto ON M2J 1R4
t 416.630.2255 f 416.630.
va3design.com

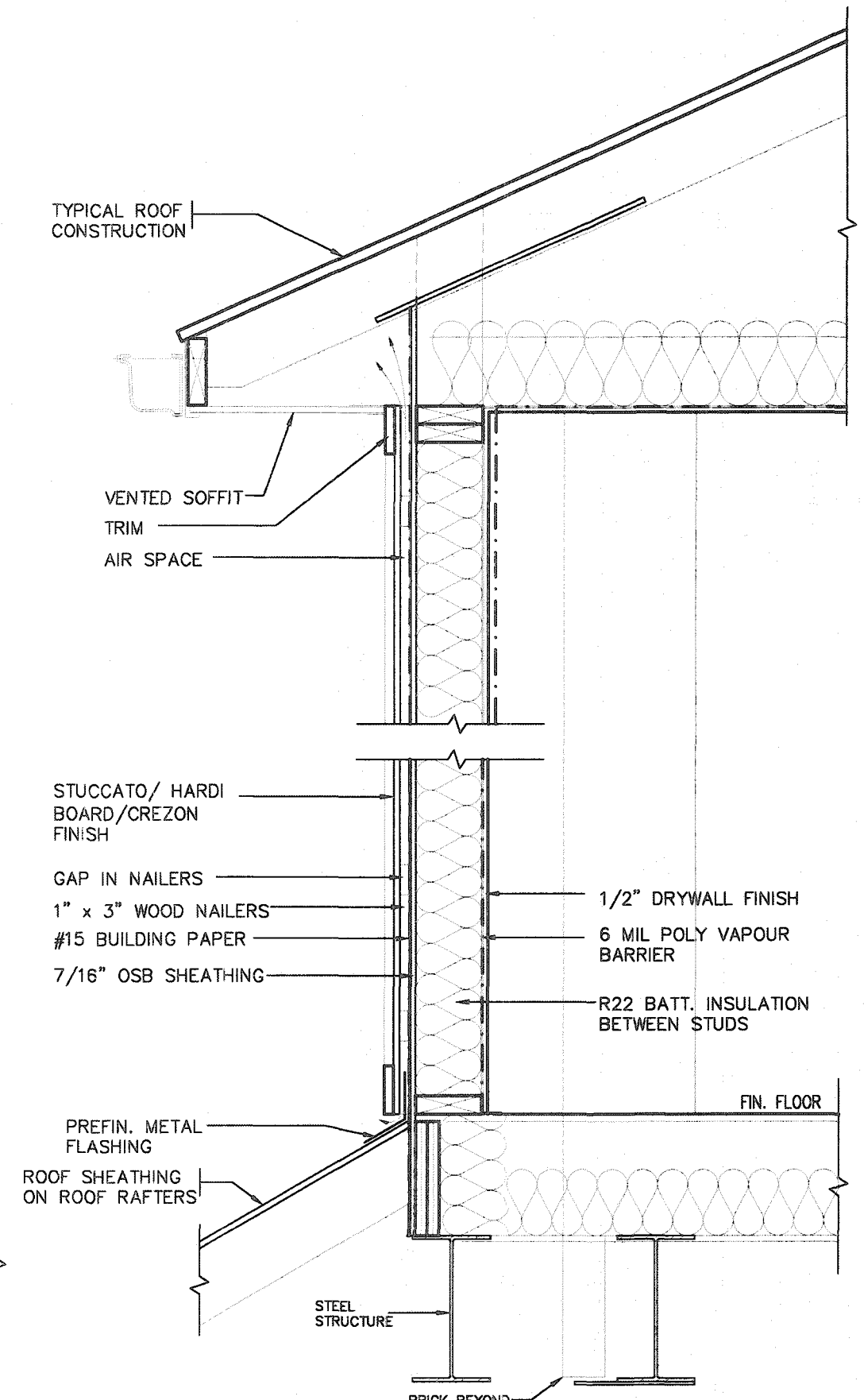
 Greenpark.		SINGLES	
project name RUSSELL GARDENS PH. 3		municipality WATERDOWN	
date APRIL 2020		project no. 19014	
drawn by GW		drawing no. 8	
checked by -		title name STUD WALL REINFORCEMENT	
scale Not to Scale		file name 19014-GP-STD_DETAILS.A1	

All drawings, specifications, related documents and design are the copyright property of VA3 DESIGN. Reproduction of this property in whole or in part is strictly prohibited without VA3 DESIGN's written permission.



PLAN VIEW

STUCCATO BOARD FINISH CLADDING OR EQUAL (OBC 9.27.)



CROSS SECTION

CITY OF HAMILTON
Building Division

Permit No. **CL-105956**

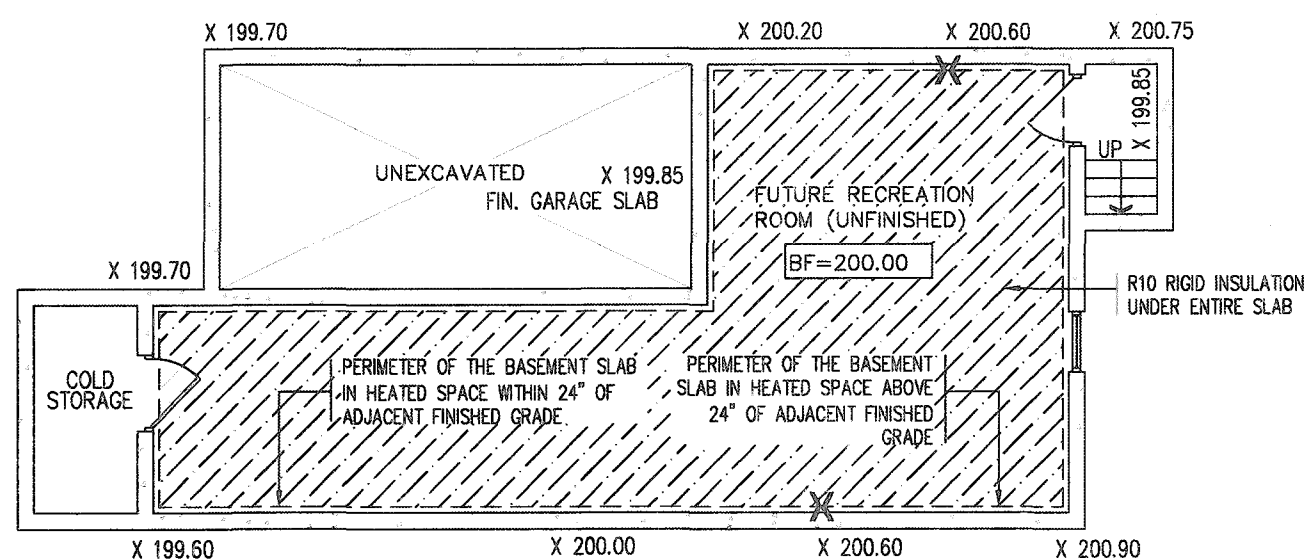
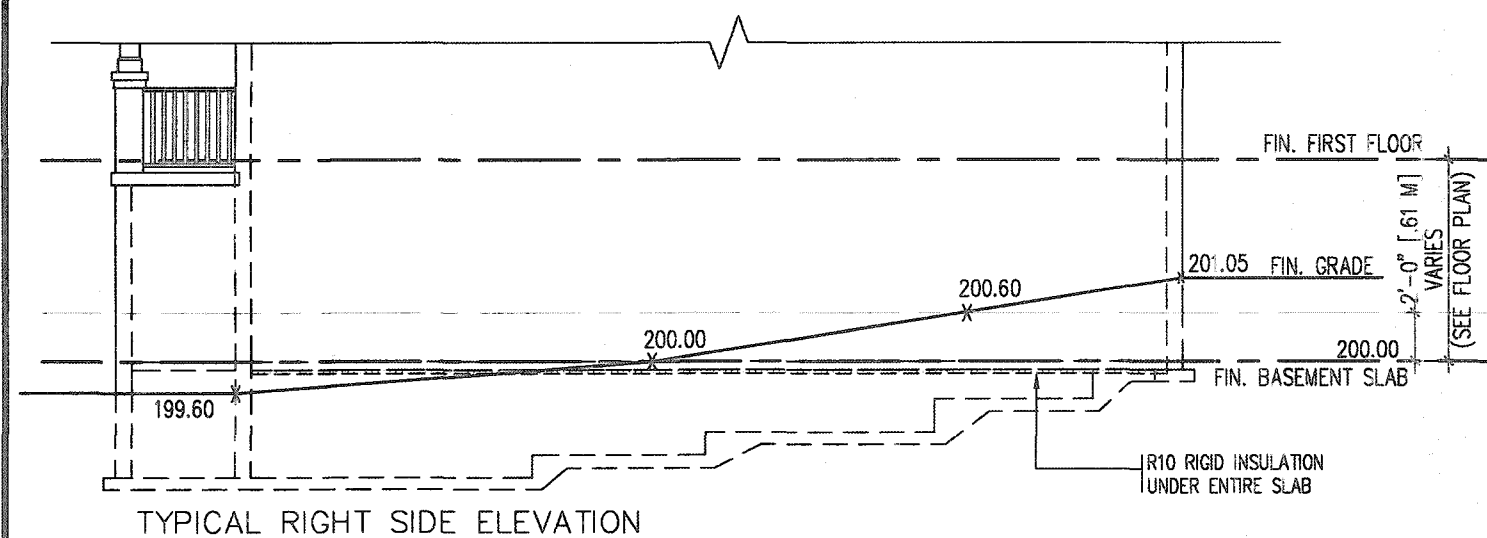
THESE STAMPED DRAWINGS SHALL BE AVAILABLE ON SITE
THE OWNER AND/OR CONTRACTOR SHALL COMPLY WITH
THE ONTARIO BUILDING CODE AND ALL OTHER APPLICABLE LAW

These drawings and/or specifications have been reviewed by
[Signature] **FEB 17/21**
FOR CHIEF BUILDING OFFICIAL DATE



**2012 CODE
COMPLIANCE PACKAGE A1**

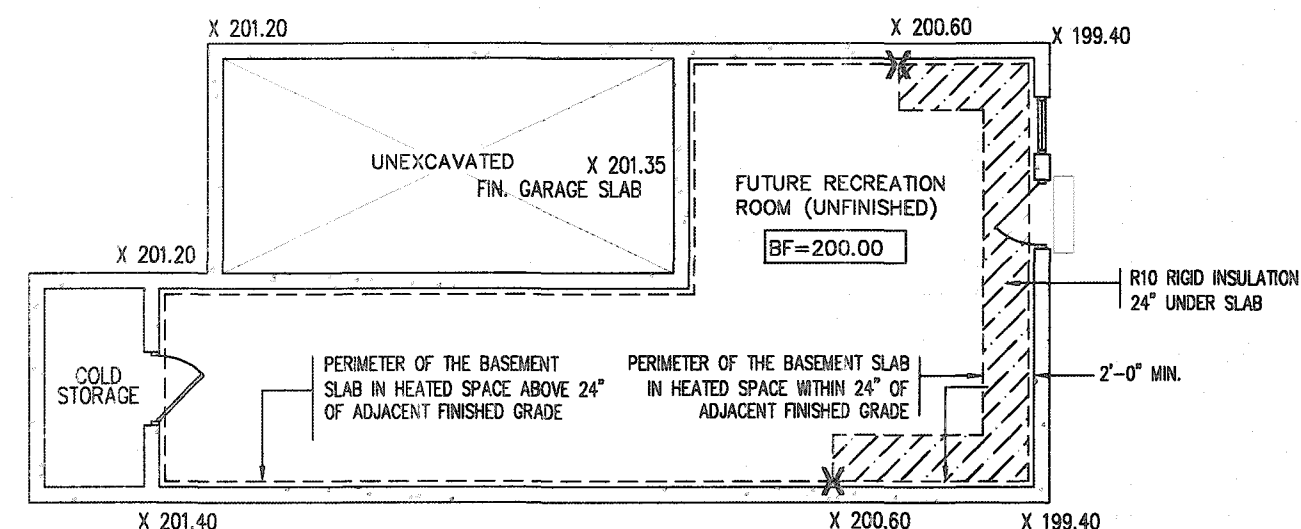
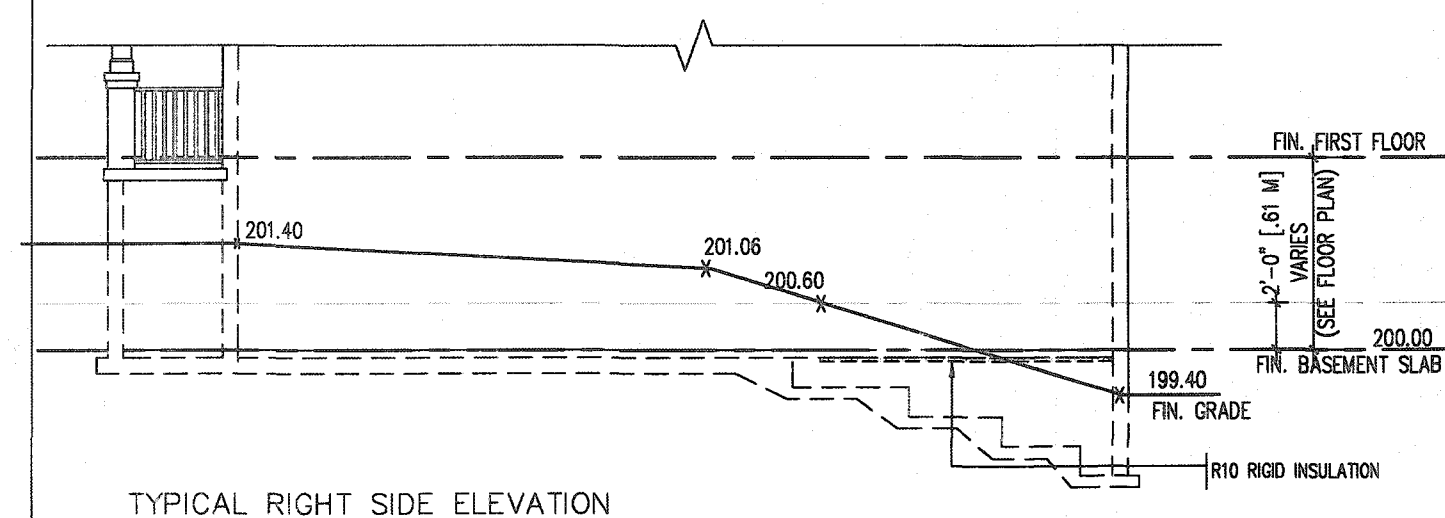
9																																																																																																																																																																																																																																																																																																																																																																																																																																																																																																																																																																																																																																																																																																																																																																																																																																																																																																																																																																																																																																																																																																																																																																																																																																																																																																																																																																																																																																																																																																																																																																																																																																																																																																					
---	--	--	--	--	--	--	--	--	--	--	--	--	--	--	--	--	--	--	--	--	--	--	--	--	--	--	--	--	--	--	--	--	--	--	--	--	--	--	--	--	--	--	--	--	--	--	--	--	--	--	--	--	--	--	--	--	--	--	--	--	--	--	--	--	--	--	--	--	--	--	--	--	--	--	--	--	--	--	--	--	--	--	--	--	--	--	--	--	--	--	--	--	--	--	--	--	--	--	--	--	--	--	--	--	--	--	--	--	--	--	--	--	--	--	--	--	--	--	--	--	--	--	--	--	--	--	--	--	--	--	--	--	--	--	--	--	--	--	--	--	--	--	--	--	--	--	--	--	--	--	--	--	--	--	--	--	--	--	--	--	--	--	--	--	--	--	--	--	--	--	--	--	--	--	--	--	--	--	--	--	--	--	--	--	--	--	--	--	--	--	--	--	--	--	--	--	--	--	--	--	--	--	--	--	--	--	--	--	--	--	--	--	--	--	--	--	--	--	--	--	--	--	--	--	--	--	--	--	--	--	--	--	--	--	--	--	--	--	--	--	--	--	--	--	--	--	--	--	--	--	--	--	--	--	--	--	--	--	--	--	--	--	--	--	--	--	--	--	--	--	--	--	--	--	--	--	--	--	--	--	--	--	--	--	--	--	--	--	--	--	--	--	--	--	--	--	--	--	--	--	--	--	--	--	--	--	--	--	--	--	--	--	--	--	--	--	--	--	--	--	--	--	--	--	--	--	--	--	--	--	--	--	--	--	--	--	--	--	--	--	--	--	--	--	--	--	--	--	--	--	--	--	--	--	--	--	--	--	--	--	--	--	--	--	--	--	--	--	--	--	--	--	--	--	--	--	--	--	--	--	--	--	--	--	--	--	--	--	--	--	--	--	--	--	--	--	--	--	--	--	--	--	--	--	--	--	--	--	--	--	--	--	--	--	--	--	--	--	--	--	--	--	--	--	--	--	--	--	--	--	--	--	--	--	--	--	--	--	--	--	--	--	--	--	--	--	--	--	--	--	--	--	--	--	--	--	--	--	--	--	--	--	--	--	--	--	--	--	--	--	--	--	--	--	--	--	--	--	--	--	--	--	--	--	--	--	--	--	--	--	--	--	--	--	--	--	--	--	--	--	--	--	--	--	--	--	--	--	--	--	--	--	--	--	--	--	--	--	--	--	--	--	--	--	--	--	--	--	--	--	--	--	--	--	--	--	--	--	--	--	--	--	--	--	--	--	--	--	--	--	--	--	--	--	--	--	--	--	--	--	--	--	--	--	--	--	--	--	--	--	--	--	--	--	--	--	--	--	--	--	--	--	--	--	--	--	--	--	--	--	--	--	--	--	--	--	--	--	--	--	--	--	--	--	--	--	--	--	--	--	--	--	--	--	--	--	--	--	--	--	--	--	--	--	--	--	--	--	--	--	--	--	--	--	--	--	--	--	--	--	--	--	--	--	--	--	--	--	--	--	--	--	--	--	--	--	--	--	--	--	--	--	--	--	--	--	--	--	--	--	--	--	--	--	--	--	--	--	--	--	--	--	--	--	--	--	--	--	--	--	--	--	--	--	--	--	--	--	--	--	--	--	--	--	--	--	--	--	--	--	--	--	--	--	--	--	--	--	--	--	--	--	--	--	--	--	--	--	--	--	--	--	--	--	--	--	--	--	--	--	--	--	--	--	--	--	--	--	--	--	--	--	--	--	--	--	--	--	--	--	--	--	--	--	--	--	--	--	--	--	--	--	--	--	--	--	--	--	--	--	--	--	--	--	--	--	--	--	--	--	--	--	--	--	--	--	--	--	--	--	--	--	--	--	--	--	--	--	--	--	--	--	--	--	--	--	--	--	--	--	--	--	--	--	--	--	--	--	--	--	--	--	--	--	--	--	--	--	--	--	--	--	--	--	--	--	--	--	--	--	--	--	--	--	--	--	--	--	--	--	--	--	--	--	--	--	--	--	--	--	--	--	--	--	--	--	--	--	--	--	--	--	--	--	--	--	--	--	--	--	--	--	--	--	--	--	--	--	--	--	--	--	--	--	--	--	--	--	--	--	--	--	--	--	--	--	--	--	--	--	--	--	--	--	--	--	--	--	--	--	--	--	--	--	--	--	--	--	--	--	--	--	--	--	--	--	--	--	--	--	--	--	--	--	--	--	--	--	--	--	--	--	--	--	--	--	--	--	--	--	--	--	--	--	--	--	--	--	--	--	--	--	--	--	--	--	--	--	--	--	--	--	--	--	--	--	--	--	--	--	--	--	--	--	--	--	--	--	--	--	--	--	--	--	--	--	--	--	--	--	--	--	--	--	--	--	--	--	--	--	--	--	--	--	--	--	--	--	--	--	--	--	--	--	--	--	--	--	--	--	--	--	--	--	--	--	--	--	--	--	--	--	--	--	--	--	--	--	--	--	--	--	--	--	--	--	--	--	--	--	--	--	--	--	--	--	--	--	--	--	--	--	--	--	--	--	--	--	--	--	--	--	--	--	--	--	--	--	--	--	--	--	--	--	--	--	--	--	--	--	--	--	--	--	--	--	--	--	--	--	--	--	--	--	--	--	--	--	--	--	--	--	--	--	--	--	--	--	--	--	--	--	--	--	--	--	--	--	--	--	--	--	--	--	--	--	--	--	--	--	--	--	--	--	--	--	--	--	--	--	--	--	--	--	--	--	--	--	--	--	--	--	--	--	--	--	--	--	--	--	--	--	--	--	--	--	--	--	--	--	--	--	--	--	--	--	--	--	--	--	--	--	--	--	--	--	--	--	--	--	--	--	--	--	--	--	--	--	--	--	--	--	--	--	--	--	--	--	--	--	--	--	--	--	--	--	--	--	--	--	--	--	--	--	--	--	--	--	--	--	--	--	--	--	--	--	--	--	--	--	--	--	--	--	--	--	--	--	--	--	--	--	--	--	--	--	--	--	--	--	--	--	--	--	--	--	--	--	--	--	--	--	--	--	--	--	--	--	--	--	--	--	--	--	--	--	--	--	--	--	--	--	--	--	--	--	--	--	--	--	--	--	--	--	--	--	--	--	--	--	--	--	--	--	--	--	--	--	--	--	--	--	--	--	--	--	--	--	--	--	--	--	--	--	--	--	--	--	--	--	--	--	--	--	--	--	--	--	--	--	--	--	--	--	--	--	--	--	--	--	--	--	--	--	--	--	--	--	--	--	--	--	--	--	--	--	--	--	--	--	--	--	--	--	--	--	--	--	--	--	--	--	--	--	--	--	--	--	--	--	--	--	--	--	--	--	--	--	--	--	--	--	--	--	--	--	--	--	--	--	--	--	--	--	--	--	--	--	--	--	--	--	--	--	--	--	--	--	--	--	--	--	--	--	--	--	--	--	--	--	--	--	--	--	--	--	--	--	--	--	--	--	--	--	--	--	--	--	--	--	--	--	--	--	--	--	--	--	--	--	--	--	--	--	--	--	--	--	--	--	--	--	--	--	--	--	--	--	--	--	--	--	--	--	--	--	--	--	--	--	--	--	--	--	--	--	--	--	--	--	--	--	--	--	--	--	--	--	--	--	--	--	--	--	--	--	--	--	--	--	--	--	--	--	--	--	--	--	--	--	--	--	--	--	--	--	--	--	--	--	--	--	--	--	--	--	--	--	--	--	--	--	--	--	--	--	--	--	--	--	--	--	--	--	--	--	--	--	--	--	--	--	--	--	--	--	--



SLAB ON GRADE CONDITION

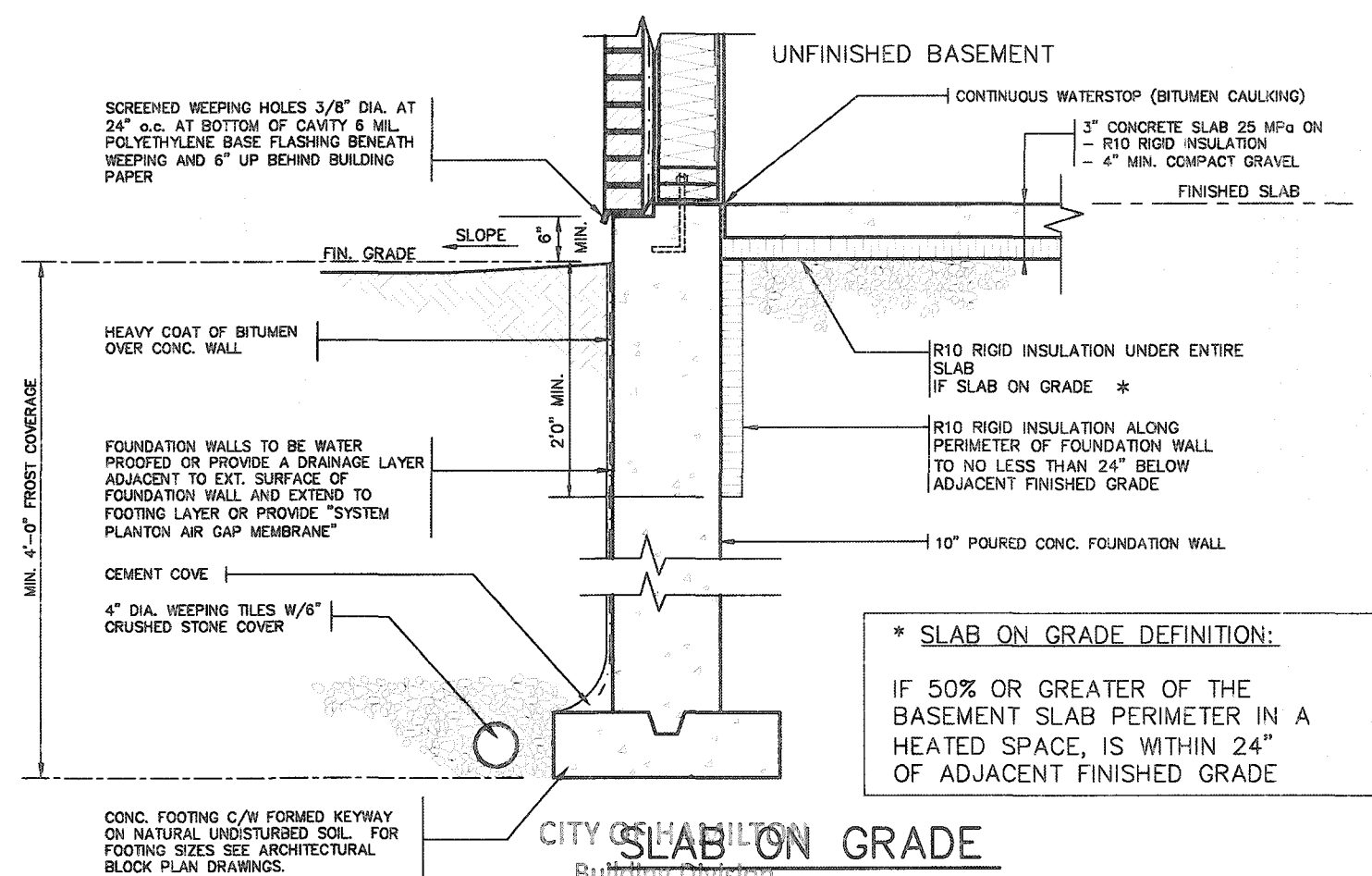
NOTES:

1. LEVELS SHOWN ON THE PLANS ARE FOR ILLUSTRATION PURPOSE ONLY, SEE FINAL GRADING PLAN FOR ACTUAL LEVELS
2. ALL LEVELS ARE SHOWN IN METRIC

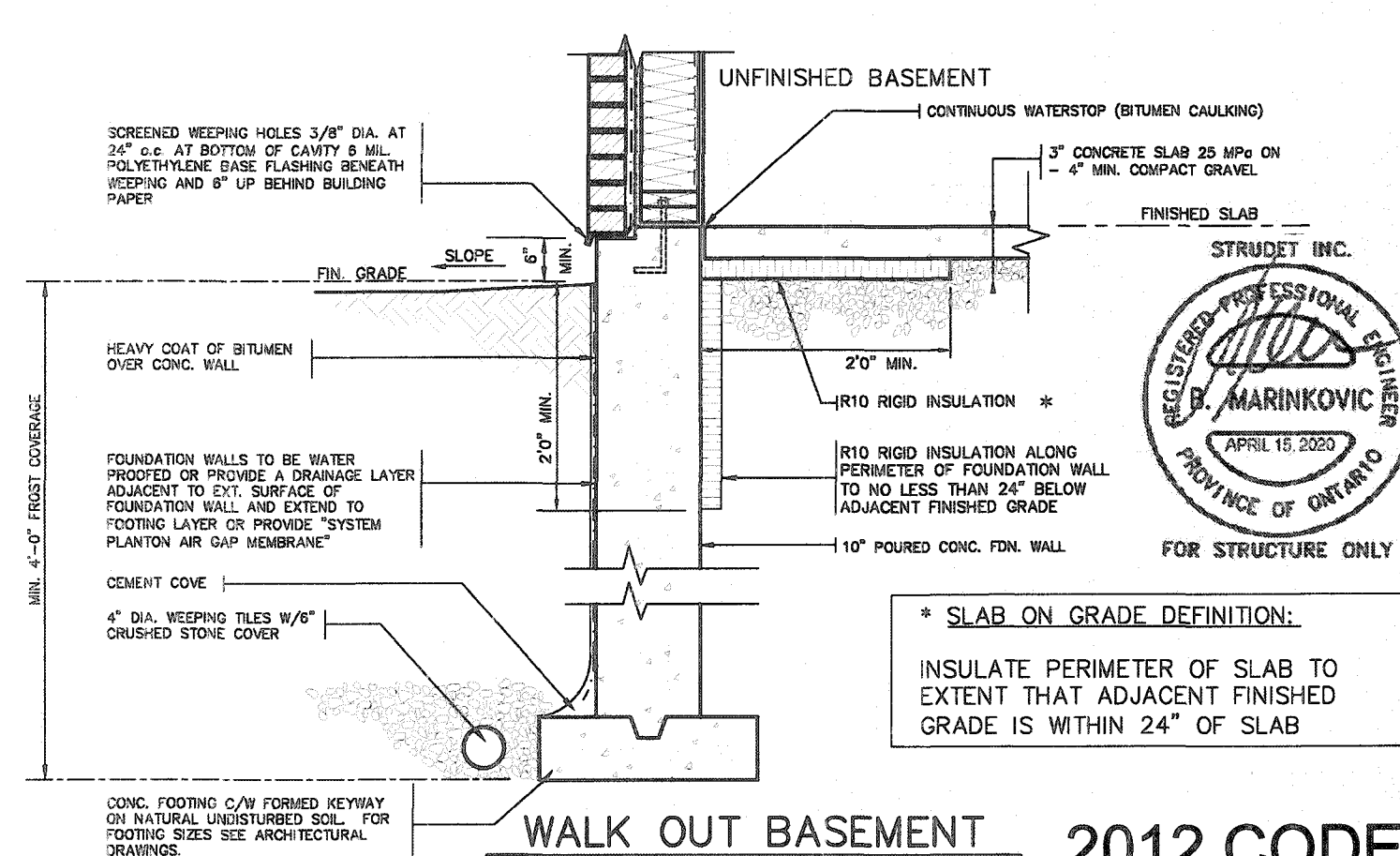


WALK OUT BASEMENT CONDITION

NOTES:
1. LEVELS SHOWN ON THE PLANS ARE FOR ILLUSTRATION PURPOSE ONLY, SEE FINAL GRADING PLAN FOR ACTUAL LEVELS
2. ALL LEVELS ARE SHOWN IN METRIC



* SLAB ON GRADE DEFINITION:
IF 50% OR GREATER OF THE BASEMENT SLAB PERIMETER IN A HEATED SPACE, IS WITHIN 24" OF ADJACENT FINISHED GRADE



* SLAB ON GRADE DEFINITION:

INSULATE PERIMETER OF SLAB TO
EXTENT THAT ADJACENT FINISHED
GRADE IS WITHIN 24" OF SLAB

Permit No. 21-103436

THESE STAMPED DRAWINGS SHALL BE AVAILABLE ON SITE

THE OWNER AND/OR CONTRACTOR SHALL COMPLY WITH
THE ONTARIO BUILDING CODE AND ALL OTHER APPLICABLE LAW


These drawings and/or specifications have been reviewed by _____

FOR CHIEF BUILDING OFFICIAL DATE FEB. 13 1972

9	.	.	.
8	.	.	.
7	.	.	.
6	.	.	.
5	.	.	.
4	.	.	.
3	.	.	.
2	.	.	.
1	ISSUED FOR PERMIT.	APR 13/20	G
no.	description	date	h

<p>The undersigned has reviewed and takes responsibility for this design and has the qualifications and meets the requirements set out in the Ontario Building Code to act as Designer.</p>			
<p>qualification information</p>	<p><i>R. Vink</i></p>		
<p>name</p>	<p>signature</p>		
<p>regulation information</p>			
<p>VA3 Design Inc.</p>			
<p>Contractor must verify all dimensions on the job and report any discrepancy to the Designer before proceeding with the work. All drawings and specifications are instruments of service and the property of the Designer which must be returned at the completion of the work. Drawings are not to be copied.</p>			

VA3
DESIGN
255 Consumers Rd Suite 120
Toronto ON M2J 1R4
t 416.630.2255 f 416.630.478
va3design.com

 **Greenpark™**

project name
RUSSELL GARDENS PH. 3

date
APRIL 2020

drawn by
GW

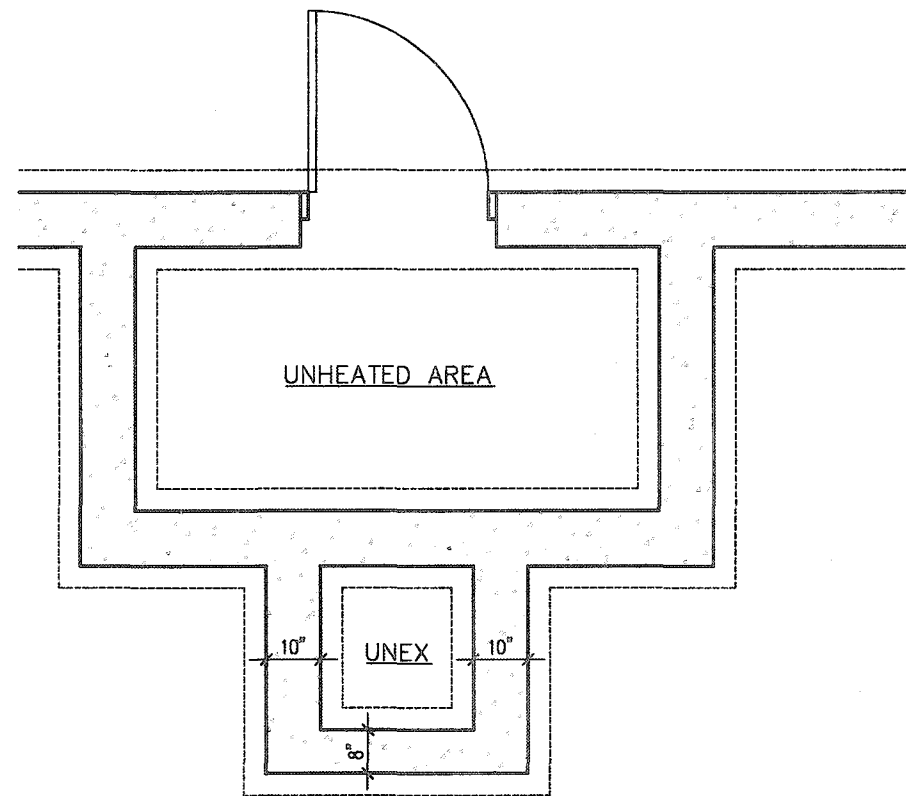
checked by
-

scale
Not to Scale

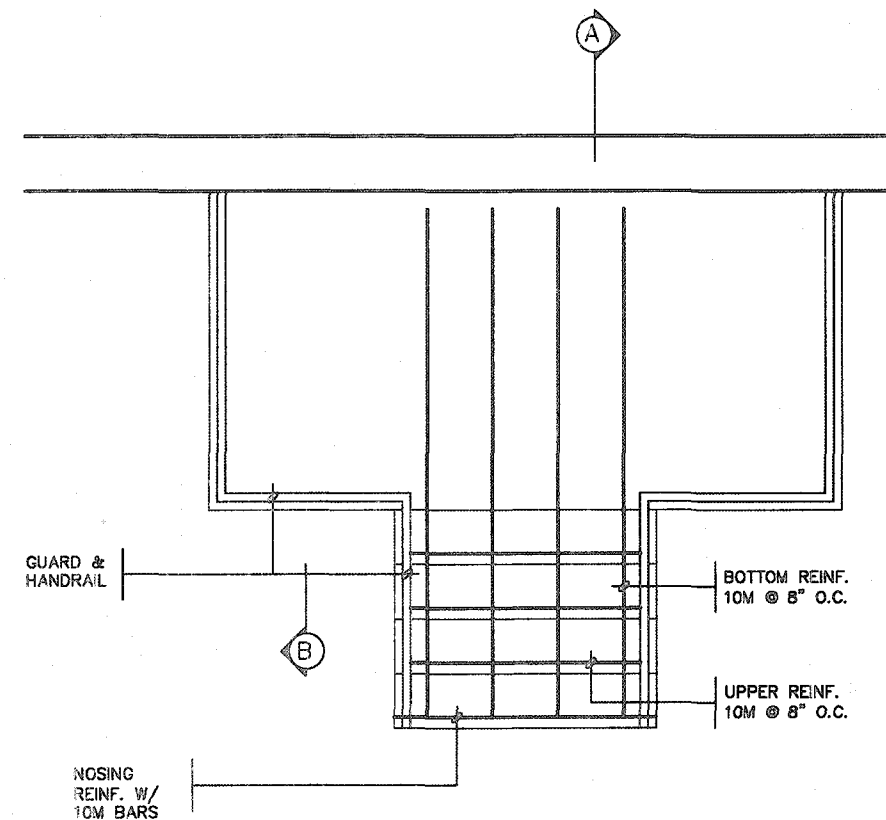
WATERDRAINAGE
SLAB ON GRADE

SINGLES

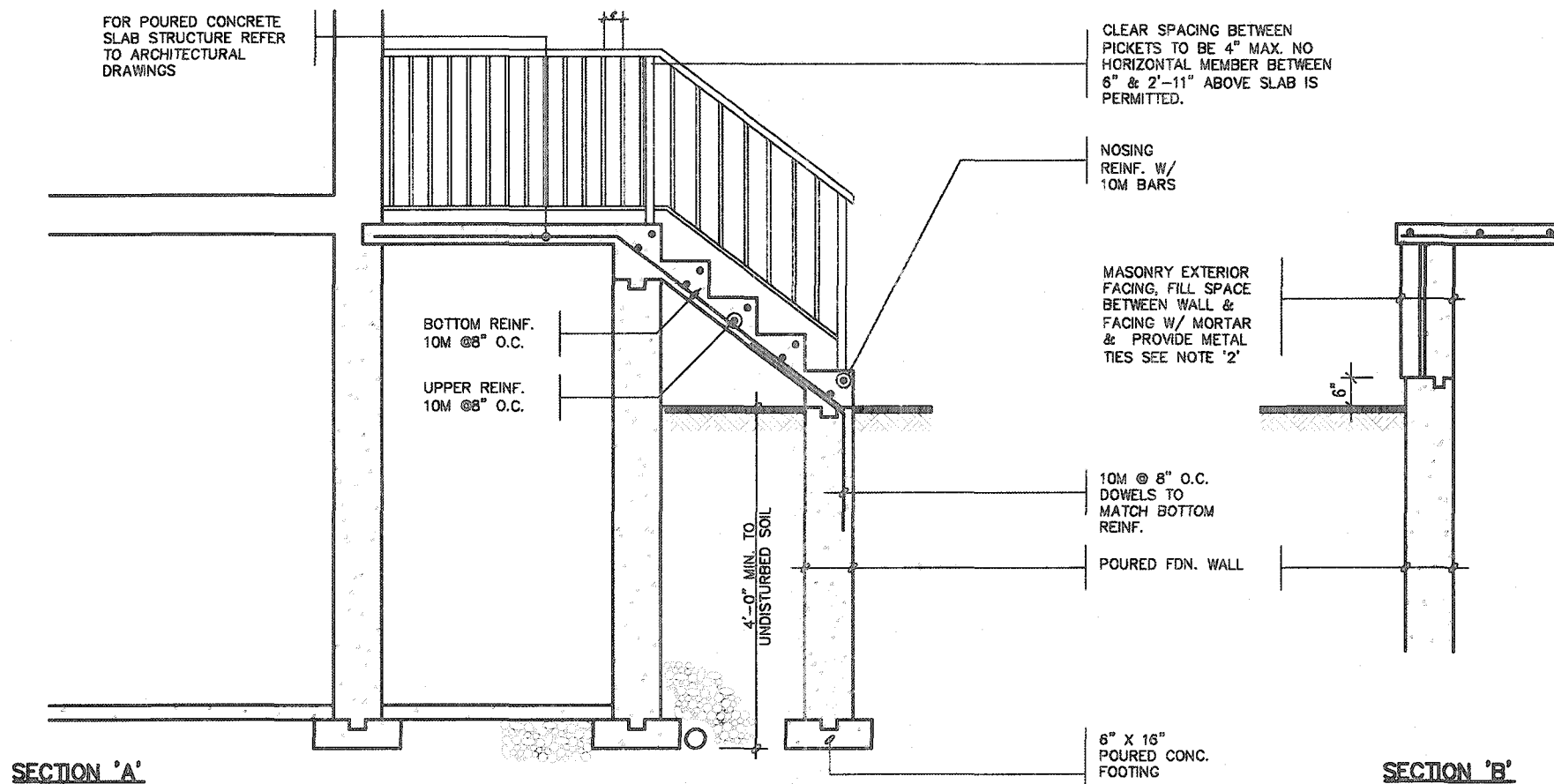
All drawings, specifications, related documents and design are the copyright property of VAS DESIGN. Reproduction of this property in whole or in part is strictly prohibited without VAS DESIGN's written permission.



FOUNDATION PLAN



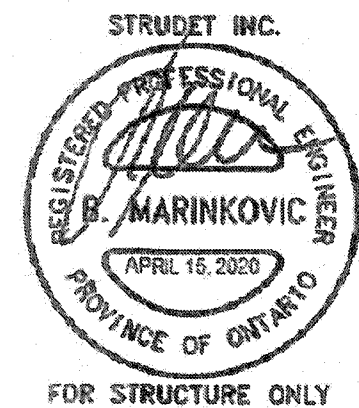
GROUND FLOOR PLAN



NOTE: FOR MORE THAN 8 RISERS

GENERAL NOTES

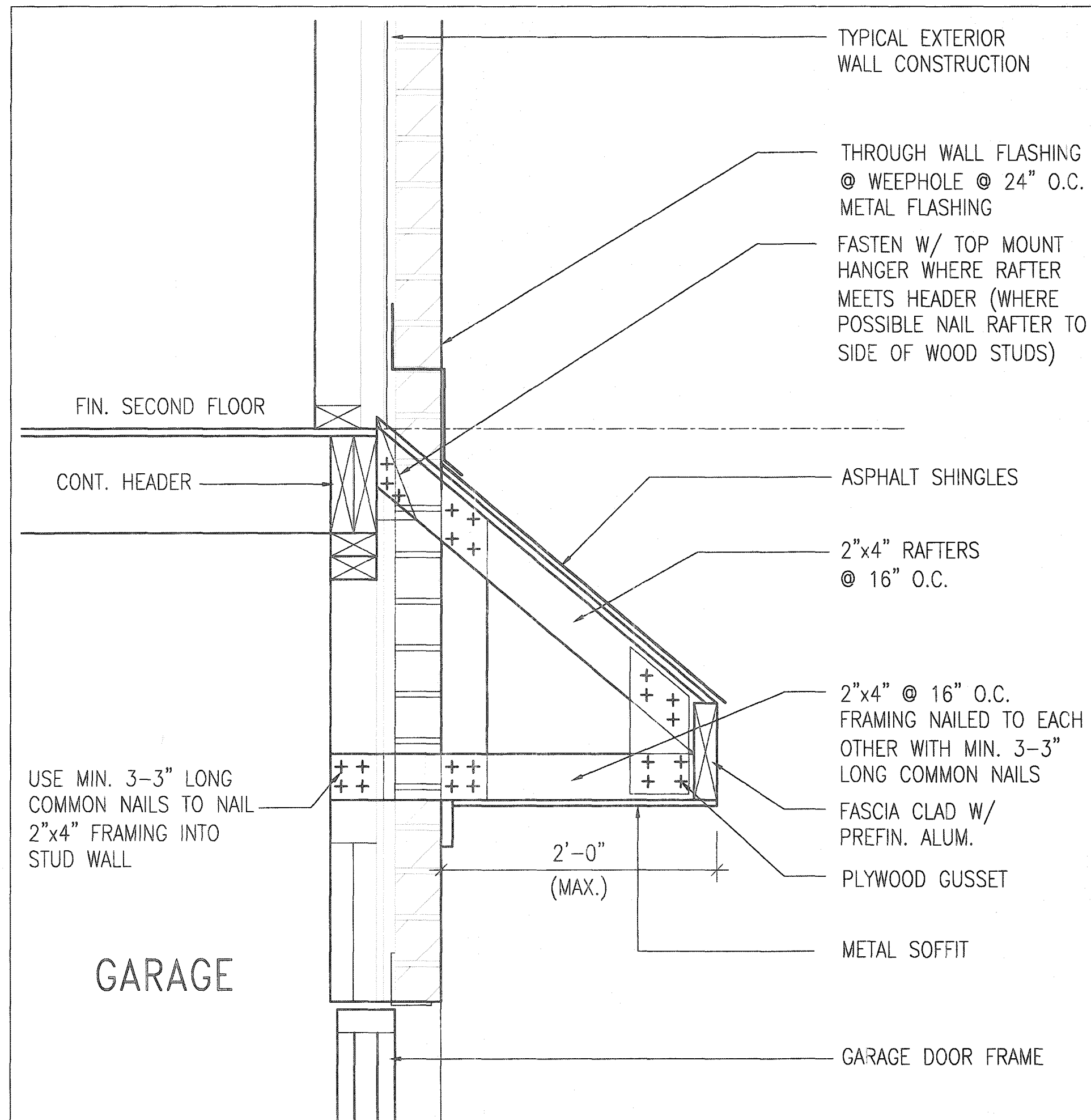
- EXTERIOR STAIRS**
7 7/8" RISE MAXIMUM
8 1/4" RUN MINIMUM
9 1/4" TREAD MINIMUM
- MASONRY TIES**
WHEN BRICK FACING IS USED ABOVE GROUND LEVEL, PROVIDE 3/16" DIA. CORROSION RESISTANT METAL TIES @ 36" HORIZONTAL & 8" VERTICAL.
- GUARDS**
ARE REQUIRED AROUND CONCRETE SLAB IF MORE THAN 2'-0" ABOVE GRADE & ON BOTH SIDES OF STAIRS CONTAINING MORE THAN 6 RISERS. MINIMUM 34" HIGH FOR STAIRS MINIMUM 36" HIGH FOR PORCHES UP TO 5'-11" ABOVE GRADE. MINIMUM 42" HIGH FOR GREATER HTS.
- HANDRAIL**
ARE REQUIRED WHERE STEPS HAVE MORE THAN 3 RISERS. HANDRAIL HEIGHT 34" - 38".
- FOUNDATION WALLS**
THICKNESS OF FOUNDATION WALLS IS DEPENDANT UPON VENEER CUT 8" FOR UP TO 26" VENEER CUT HEIGHT 10" FOR VENEER CUT OVER 26" HIGH
- CONCRETE**
MINIMUM CONCRETE STRENGTH SHALL BE 4650 PSI [32MPa] W/ 5%-8% AIR ENTRAINMENT MINIMUM CONCRETE SLAB THICKNESS 5"
- CONCRETE COVER**
PROVIDE MINIMUM 3/4" CLEAR CONCRETE COVER TO REINFORCING BARS



CITY OF HAMILTON
Building Division
Permit No. 21-105956
THESE STAMPED DRAWINGS SHALL BE AVAILABLE ON SITE
THE OWNER AND/OR CONTRACTOR SHALL COMPLY WITH THE ONTARIO BUILDING CODE AND ALL OTHER APPLICABLE LAW
These drawings and/or specifications have been reviewed by
FOR CHIEF BUILDING OFFICIAL DATE FEB. 11.21

2012 CODE COMPLIANCE PACKAGE A1

9																																																																																																																																																																																																																																																																																																																																																																																																																																																																																																																																																																																																																																																																																																																																																																																																																																																																																																																																																																																																																																																																																																																																																																																																																																																																																																																																																																																																																																																																																																																																																																																																		
---	--	--	--	--	--	--	--	--	--	--	--	--	--	--	--	--	--	--	--	--	--	--	--	--	--	--	--	--	--	--	--	--	--	--	--	--	--	--	--	--	--	--	--	--	--	--	--	--	--	--	--	--	--	--	--	--	--	--	--	--	--	--	--	--	--	--	--	--	--	--	--	--	--	--	--	--	--	--	--	--	--	--	--	--	--	--	--	--	--	--	--	--	--	--	--	--	--	--	--	--	--	--	--	--	--	--	--	--	--	--	--	--	--	--	--	--	--	--	--	--	--	--	--	--	--	--	--	--	--	--	--	--	--	--	--	--	--	--	--	--	--	--	--	--	--	--	--	--	--	--	--	--	--	--	--	--	--	--	--	--	--	--	--	--	--	--	--	--	--	--	--	--	--	--	--	--	--	--	--	--	--	--	--	--	--	--	--	--	--	--	--	--	--	--	--	--	--	--	--	--	--	--	--	--	--	--	--	--	--	--	--	--	--	--	--	--	--	--	--	--	--	--	--	--	--	--	--	--	--	--	--	--	--	--	--	--	--	--	--	--	--	--	--	--	--	--	--	--	--	--	--	--	--	--	--	--	--	--	--	--	--	--	--	--	--	--	--	--	--	--	--	--	--	--	--	--	--	--	--	--	--	--	--	--	--	--	--	--	--	--	--	--	--	--	--	--	--	--	--	--	--	--	--	--	--	--	--	--	--	--	--	--	--	--	--	--	--	--	--	--	--	--	--	--	--	--	--	--	--	--	--	--	--	--	--	--	--	--	--	--	--	--	--	--	--	--	--	--	--	--	--	--	--	--	--	--	--	--	--	--	--	--	--	--	--	--	--	--	--	--	--	--	--	--	--	--	--	--	--	--	--	--	--	--	--	--	--	--	--	--	--	--	--	--	--	--	--	--	--	--	--	--	--	--	--	--	--	--	--	--	--	--	--	--	--	--	--	--	--	--	--	--	--	--	--	--	--	--	--	--	--	--	--	--	--	--	--	--	--	--	--	--	--	--	--	--	--	--	--	--	--	--	--	--	--	--	--	--	--	--	--	--	--	--	--	--	--	--	--	--	--	--	--	--	--	--	--	--	--	--	--	--	--	--	--	--	--	--	--	--	--	--	--	--	--	--	--	--	--	--	--	--	--	--	--	--	--	--	--	--	--	--	--	--	--	--	--	--	--	--	--	--	--	--	--	--	--	--	--	--	--	--	--	--	--	--	--	--	--	--	--	--	--	--	--	--	--	--	--	--	--	--	--	--	--	--	--	--	--	--	--	--	--	--	--	--	--	--	--	--	--	--	--	--	--	--	--	--	--	--	--	--	--	--	--	--	--	--	--	--	--	--	--	--	--	--	--	--	--	--	--	--	--	--	--	--	--	--	--	--	--	--	--	--	--	--	--	--	--	--	--	--	--	--	--	--	--	--	--	--	--	--	--	--	--	--	--	--	--	--	--	--	--	--	--	--	--	--	--	--	--	--	--	--	--	--	--	--	--	--	--	--	--	--	--	--	--	--	--	--	--	--	--	--	--	--	--	--	--	--	--	--	--	--	--	--	--	--	--	--	--	--	--	--	--	--	--	--	--	--	--	--	--	--	--	--	--	--	--	--	--	--	--	--	--	--	--	--	--	--	--	--	--	--	--	--	--	--	--	--	--	--	--	--	--	--	--	--	--	--	--	--	--	--	--	--	--	--	--	--	--	--	--	--	--	--	--	--	--	--	--	--	--	--	--	--	--	--	--	--	--	--	--	--	--	--	--	--	--	--	--	--	--	--	--	--	--	--	--	--	--	--	--	--	--	--	--	--	--	--	--	--	--	--	--	--	--	--	--	--	--	--	--	--	--	--	--	--	--	--	--	--	--	--	--	--	--	--	--	--	--	--	--	--	--	--	--	--	--	--	--	--	--	--	--	--	--	--	--	--	--	--	--	--	--	--	--	--	--	--	--	--	--	--	--	--	--	--	--	--	--	--	--	--	--	--	--	--	--	--	--	--	--	--	--	--	--	--	--	--	--	--	--	--	--	--	--	--	--	--	--	--	--	--	--	--	--	--	--	--	--	--	--	--	--	--	--	--	--	--	--	--	--	--	--	--	--	--	--	--	--	--	--	--	--	--	--	--	--	--	--	--	--	--	--	--	--	--	--	--	--	--	--	--	--	--	--	--	--	--	--	--	--	--	--	--	--	--	--	--	--	--	--	--	--	--	--	--	--	--	--	--	--	--	--	--	--	--	--	--	--	--	--	--	--	--	--	--	--	--	--	--	--	--	--	--	--	--	--	--	--	--	--	--	--	--	--	--	--	--	--	--	--	--	--	--	--	--	--	--	--	--	--	--	--	--	--	--	--	--	--	--	--	--	--	--	--	--	--	--	--	--	--	--	--	--	--	--	--	--	--	--	--	--	--	--	--	--	--	--	--	--	--	--	--	--	--	--	--	--	--	--	--	--	--	--	--	--	--	--	--	--	--	--	--	--	--	--	--	--	--	--	--	--	--	--	--	--	--	--	--	--	--	--	--	--	--	--	--	--	--	--	--	--	--	--	--	--	--	--	--	--	--	--	--	--	--	--	--	--	--	--	--	--	--	--	--	--	--	--	--	--	--	--	--	--	--	--	--	--	--	--	--	--	--	--	--	--	--	--	--	--	--	--	--	--	--	--	--	--	--	--	--	--	--	--	--	--	--	--	--	--	--	--	--	--	--	--	--	--	--	--	--	--	--	--	--	--	--	--	--	--	--	--	--	--	--	--	--	--	--	--	--	--	--	--	--	--	--	--	--	--	--	--	--	--	--	--	--	--	--	--	--	--	--	--	--	--	--	--	--	--	--	--	--	--	--	--	--	--	--	--	--	--	--	--	--	--	--	--	--	--	--	--	--	--	--	--	--	--	--	--	--	--	--	--	--	--	--	--	--	--	--	--	--	--	--	--	--	--	--	--	--	--	--	--	--	--	--	--	--	--	--	--	--	--	--	--	--	--	--	--	--	--	--	--	--	--	--	--	--	--	--	--	--	--	--	--	--	--	--	--	--	--	--	--	--	--	--	--	--	--	--	--	--	--	--	--	--	--	--	--	--	--	--	--	--	--	--	--	--	--	--	--	--	--	--	--	--	--	--	--	--	--	--	--	--	--	--	--	--	--	--	--	--	--	--	--	--	--	--	--	--	--	--	--	--	--	--	--	--	--	--	--	--	--	--	--	--	--	--	--	--	--	--	--	--	--	--	--	--	--	--	--	--	--	--	--	--	--	--	--	--	--	--	--	--	--	--	--	--	--	--	--	--	--	--	--	--	--	--	--	--	--	--	--	--	--	--	--	--	--	--	--	--	--	--	--	--	--	--	--	--	--	--	--	--	--	--	--	--	--	--	--	--	--	--	--	--	--	--	--	--	--	--	--	--	--	--	--	--	--	--	--	--	--	--	--	--	--	--	--	--	--	--	--	--	--	--	--	--	--	--	--	--	--	--	--



CITY OF HAMILTON
Building Division

Permit No. 21-165456

THESE STAMPED DRAWINGS SHALL BE AVAILABLE ON SITE
THE OWNER AND/OR CONTRACTOR SHALL COMPLY WITH
THE ONTARIO BUILDING CODE AND ALL OTHER APPLICABLE LAW

These drawings and/or specifications have been reviewed by
[Signature] FEB 17 2021
FOR CHIEF BUILDING OFFICIAL DATE



B ROOF OVERHANG DETAIL OVER GARAGE

**2012 CODE
COMPLIANCE PACKAGE A1**

9. The undersigned has reviewed and taken responsibility for this design and has the qualifications and meets the requirements set out in the Ontario Building Code to be a Designer. 8. qualification information 7. Richard Vink 24488 6. name 5. registration information 4. VAS Design Inc. 42658 3. 2. 1. ISSUED FOR PERMIT. APR 13/20 GW no. description date by		The undersigned has reviewed and taken responsibility for this design and has the qualifications and meets the requirements set out in the Ontario Building Code to be a Designer. Richard Vink 24488 name registration information VAS Design Inc. 42658 Contractor must verify all dimensions on the job and report any discrepancy to the Designer before proceeding with the work. All drawings and specifications are instruments of service and the property of the Designer which must be returned at the completion of the work. Drawings are not to be copied.	VA3 DESIGN 255 Consumers Rd Suite 120 Toronto, ON M2J 1R4 t 416.630.2255 f 416.630.4782 va3design.com	Greenpark project name RUSSELL GARDENS PH. 3 WATERDOWN project no. 19014 drawing no. 12	detail of APRIL 2020 drawn by GW checked by Not to Scale title 19014-GP-STD_DETAILS_A1 date APR 13, 2020 4:10 PM
---	--	--	--	---	---

All drawings, specifications, related documents and design are the copyright property of VAS DESIGN. Reproduction of this property in whole or in part is strictly prohibited without VAS DESIGN's written permission.

TO
OTHERWISE
VIEWED BY

BRICK/
STONE
VENEER

INVERTED
3-1/2"x3-1/2"x1/4"
(90x90x6.0)
STEEL ANGLE

BRICK/
STONE
VENEER

SUPPORTED STEEL
- ANGLE UP TO 11'-7".
OTHERWISE TO BE
REVIEWED BY ENGINEER.


INVERTED STEEL ANGLE DETAIL

Permit No. 21-105956

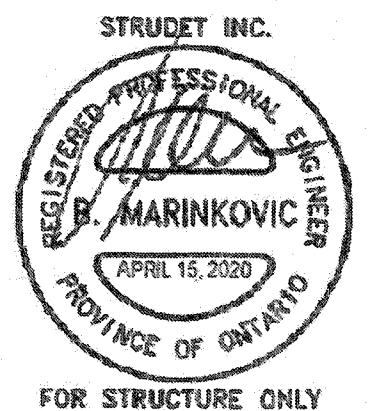
THESE STAMPED DRAWINGS SHALL BE AVAILABLE ON SITE

THE OWNER AND/OR CONTRACTOR SHALL COMPLY WITH
THE ONTARIO BUILDING CODE AND ALL OTHER APPLICABLE LAW

These drawings and/or specifications have been reviewed by

 FEB. 17 1991

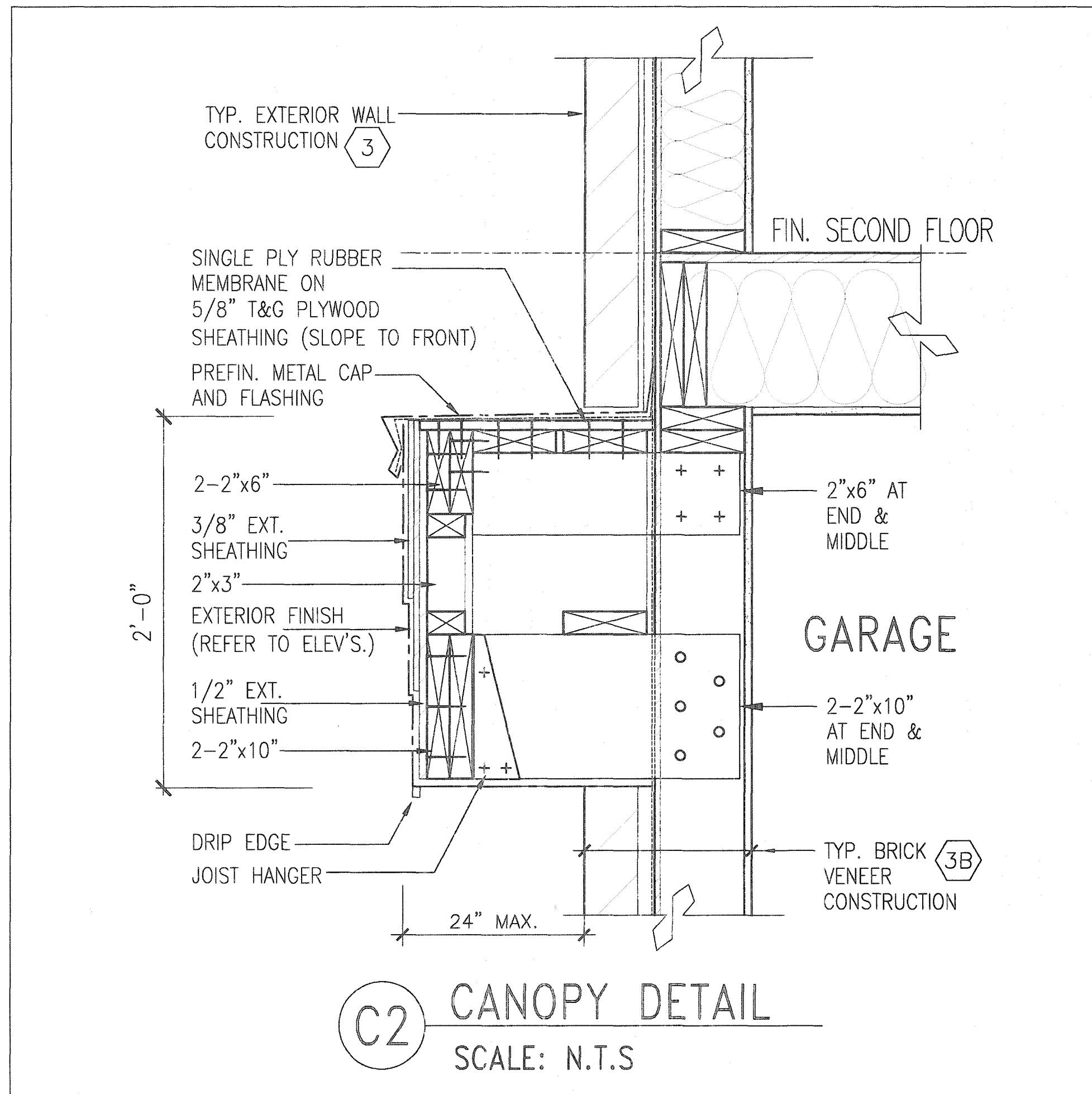
FOR CHIEF BUILDING OFFICIAL DATE



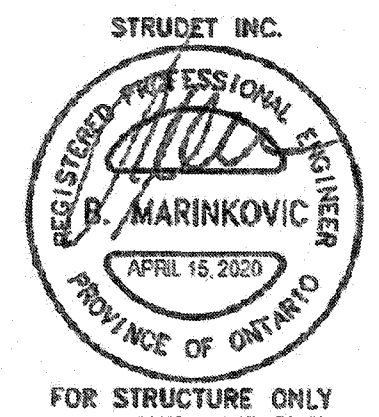
2012 CODE COMPLIANCE PACKAGE A1

[illegible]

All drawings, specifications, related documents and design are the copyright property of VAS DESIGN. Reproduction of this property in whole or in part is strictly prohibited without VAS DESIGN's written permission.



CITY OF HAMILTON
Building Division
Permit No. 21-16545@
THESE STAMPED DRAWINGS SHALL BE AVAILABLE ON SITE
THE OWNER AND/OR CONTRACTOR SHALL COMPLY WITH
THE ONTARIO BUILDING CODE AND ALL OTHER APPLICABLE LAW
These drawings and/or specifications have been reviewed by
FOR CHIEF BUILDING OFFICIAL
DATE FEB. 17/24



2012 CODE
COMPLIANCE PACKAGE A1

C2 CANOPY DETAIL
SCALE: N.T.S

9. The undersigned has reviewed and takes responsibility for this design and has the qualifications and meets the requirements set out in the Ontario Building Code to be a Designer. 8. qualification information 7. Richard Vink 24458 BCN 6. signature 5. name 4. registration information 3. VAS Design Inc. 42658 2. Contractor must verify all dimensions on the job and report any discrepancy to the Designer before proceeding with the work. All drawings and specifications are instruments of service and the property of the Designer which must be returned at the completion of the work. Drawings are not to be scaled. 1. ISSUED FOR PERMIT. APR 13/20 GW no. description date by		VA3 DESIGN 255 Consumers Rd Suite 120 Toronto ON M2J 1R4 t 416.630.2255 f 416.630.4782 vo3design.com	Greenpark. project name RUSSELL GARDENS PH. 3 municipality WATERDOWN project no. 19014 date APRIL 2020 drawn by GW checked by Not to Scale title CANOPY ROOF AT GARAGE DETAIL 19014-GP-STD_DETAILS_A1 drawing no. 14	SINGLES
---	--	---	--	----------------